

# 最高解像度1280×1024 暗視型ドライブレコーダー

- ・LED16個搭載
- ・夜でも運転状況を録画
- ・最大8GB対応
- ・高解像度録画(1280×1024)
- ・AVI保存

録画した映像はパソコンのPlayerで再生

夜間対応!!



防犯本舗

## 1. システム概要

故やトラブルの際に、非常に役立つドライブレコーダーに、赤外線 LED を搭載！！

暗くなると、自動で赤外線 LED を照射し、夜間撮影モードに切り替わります。

赤外線照射時の映像は白黒となります。

日中の明るい時の運転だけでなく、夜間の運転時にも記録をしているので、いつでも安心してドライブすることが出来ます。

小型の録画装置の中では最高の解像度 1280×1024(1.3M ピクセル)で録画するので、再生映像が非常にクリアです。

再生は Windows のパソコンで再生します。MediaPlayer 等で再生が可能です

取り付けマウントは、壁や天井取り付けにも対応しているので、ドライブレコーダーとしてだけでなく、防犯用小型録画装置としてもご使用が可能です。

再生は Window パソコンで再生します。ドライブレコーダーとパソコンは直接接続することは出来ませんが、市販のカードリーダー等をご使用下さい。

ご使用には SD カードが必要です。SD カードは付属しておりません。

## 2. 本体各部紹介



**赤外線LED:**暗視用赤外線 LED 有効距離は最大6 M

**カメラレンズ:**130 万画素 CMOS カメラ搭載

**電源ボタン:**電源 on/off

**録画ボタン:**録画開始/停止

**電源/録画 LED:**電源を on にすると、緑色の LED に録画を開始すると、LED が点滅します。

**SD カードスロット:**SD カード最大 8GB 対応

**電源:**DC5V (付属電源をご使用下さい)

## 3. 設定

この商品は、設定、録画に SD カードが必要です。

設定は、ドライブレコーダーにご使用いただく、SD カードに設定ファイルを書き込みます。

SD カードをカードリーダー等で、パソコンに接続して下さい。

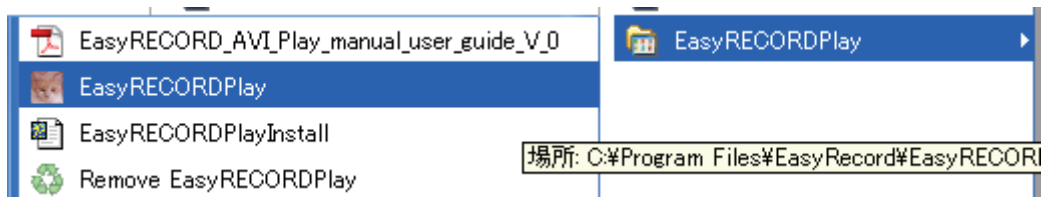
### SDカードをパソコンに接続し、録画設定



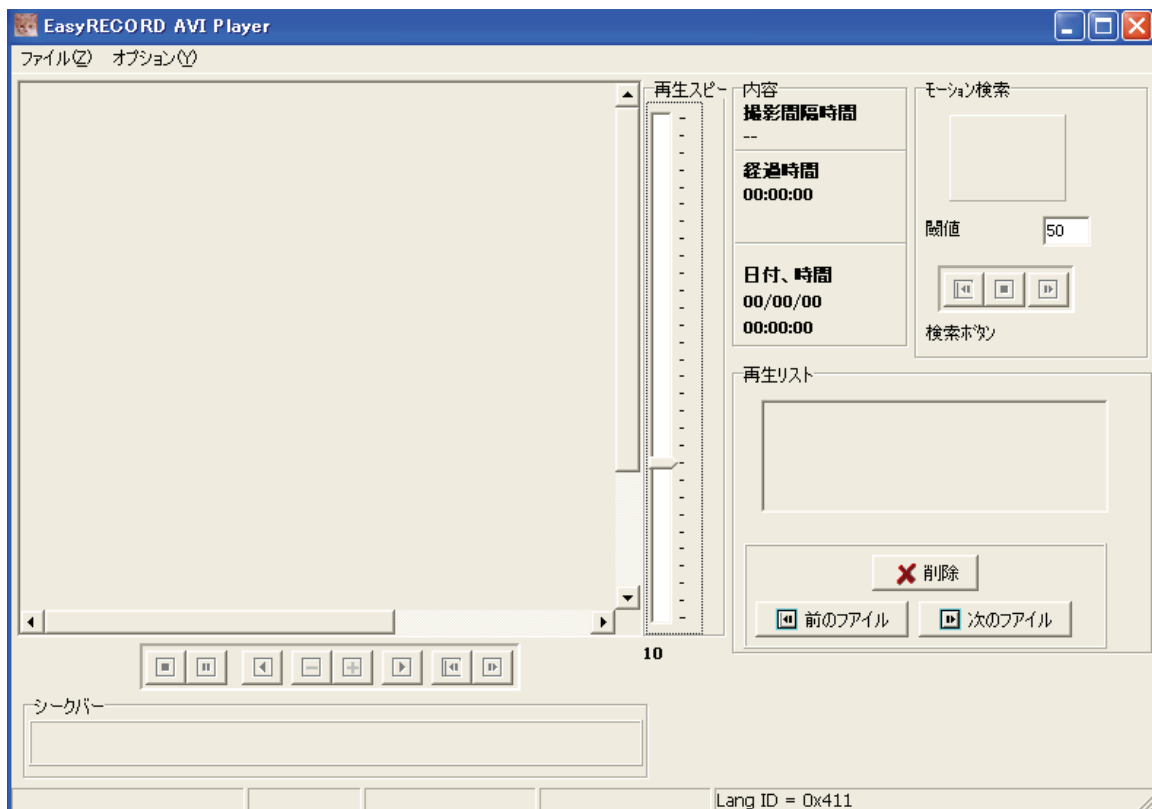
付属の CD-ROM をパソコンにセットしていただき、CD-ROM 内の EasyRECORD ファイルをダブルクリックしてインストールして下さい。



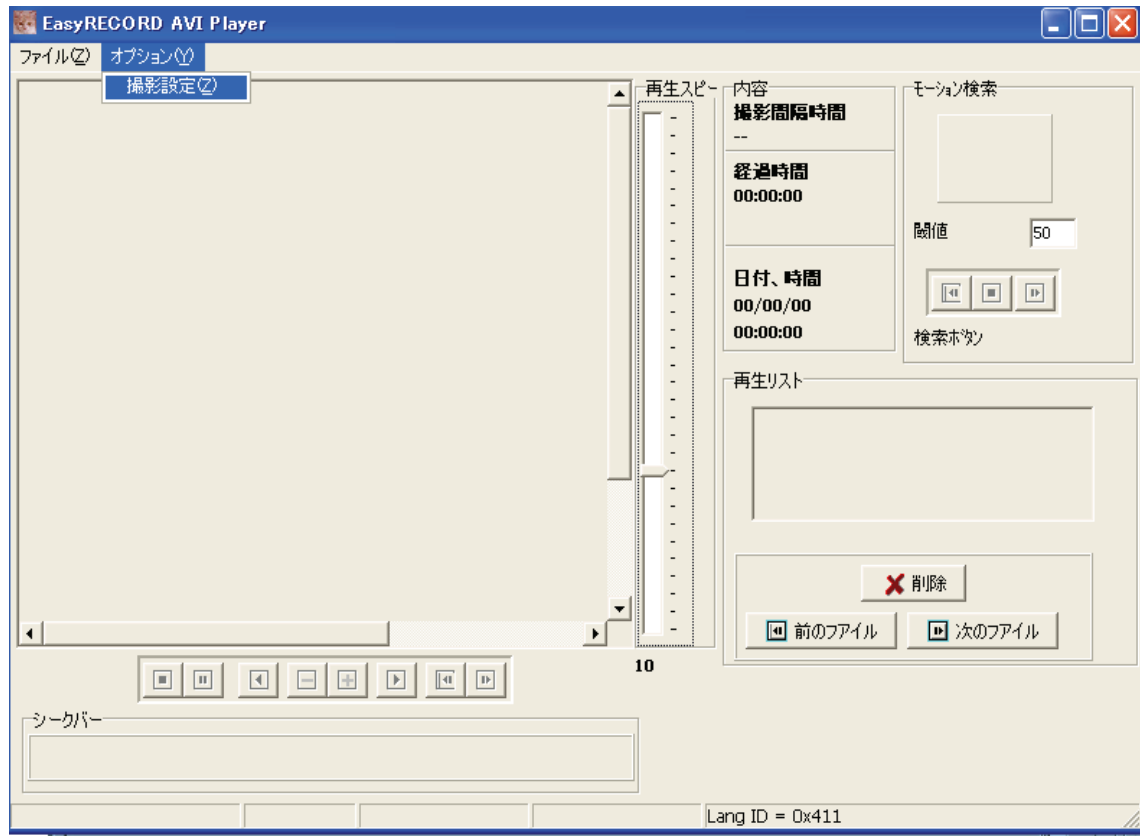
Windows の「スタート」→「すべてのプログラム」より「EasyRECORDPlay」を選択し、起動してください。



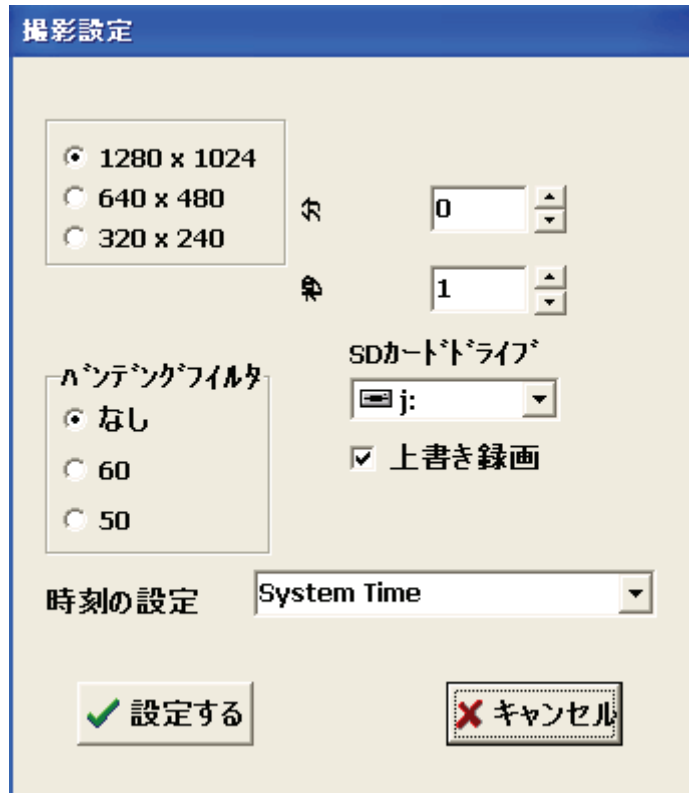
### ソフト起動画面



設定は、オプションをクリックし、撮影設定をクリックして下さい。



撮影設定 WINDOW が表示されます。

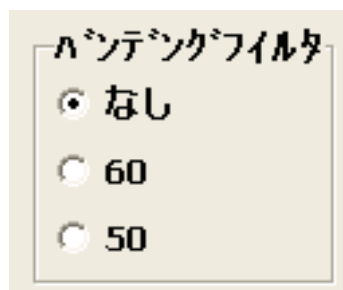


撮影する解像度を選択します。



数値が高いほど、画質の高い録画となりますが、録画時間は短くなります。

### 周波数設定

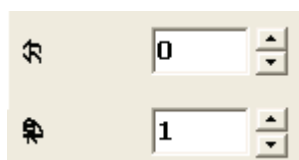


蛍光灯の周波数によるちらつきを防ぎます。

50Hz、60Hz の設定が可能です。

通常、「なし」でも問題ありませんが、映像にちらつきが出る場合、周波数設定を「50」または「60」を選択してください。

### 撮影間隔の設定



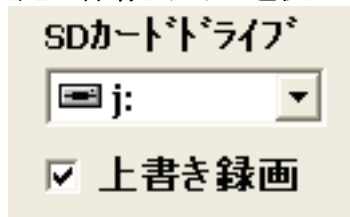
設定した、秒、分ごとの録画間隔を設定します。

設定した時間間隔で1コマの撮影をします。

例:秒を1に設定した場合、1秒に1コマの映像を録画

秒と分を両方0に設定しないで下さい。

### 設定の保存ドライブ選択と上書き録画設定

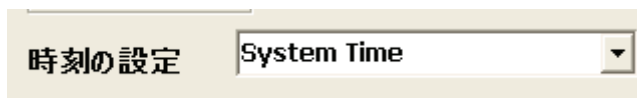


設定を書き込むドライブを選択します。ドライブレコーダーにご使用いただくSDカードが挿入されているドライブを選択して下さい。

違うドライブを選択されますと、設定通りにドライブレコーダーが動作しません。

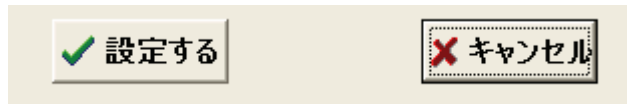
上書き録画にチェックを入れますと、SDカードが一杯になった場合に、古い映像から自動的に上書きされます。

時刻の設定、パソコンの時刻に合わせてシステム時間を設定します。



システムタイム+1分、システムタイム+5分の設定が可能です。

### 設定の保存



設定が完了したら、設定するをクリックして下さい。  
選択したドライブに設定を保存します。

ドライブレコーダーにご使用いただくSDカードが挿入されているドライブを選択して、「設定する」をクリックして下さい。

## 4. 録画

SDカードスロットに、設定完了したSDカードをセットして下さい。



本体を付属の AC アダプタまたは、シガーソケット電源に接続し、電源ボタンを押して下さい。

電源ボタンは約 3 秒押し続けていただき、ボタンを離すと、「ピッ」という音と共に、電源 LED が点灯します。電源 LED が点灯した状態が電源 ON の状態です。



電源が ON になった後、録画ボタンを押して下さい。



「ピッピッ」という音がした後、電源 LED が点滅します。電源 LED が点滅した状態が録画状態となります。

録画停止は、再度録画ボタンを押して下さい。電源 LED が点滅から、点灯に変わります。電源 LED 点灯状態が録画停止状態となります。

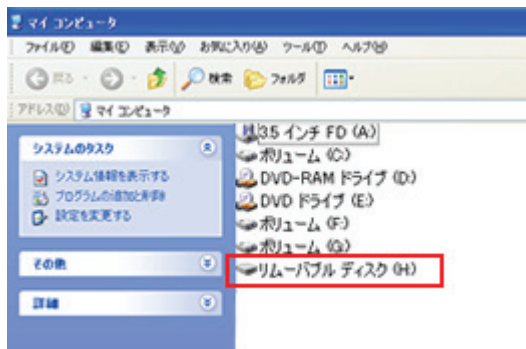
## 5. 再生

ドライブレコーダーで録画後、SD カードを、カードリーダー等でパソコンに接続して下さい。

**録画後、SDカードをパソコンに接続し、再生**



SD カードのリムーバブルディスクを開いてください。



DCIM フォルダ→100RUMBL フォルダを開いていただきますと、録画された AVI ファイルがあります。

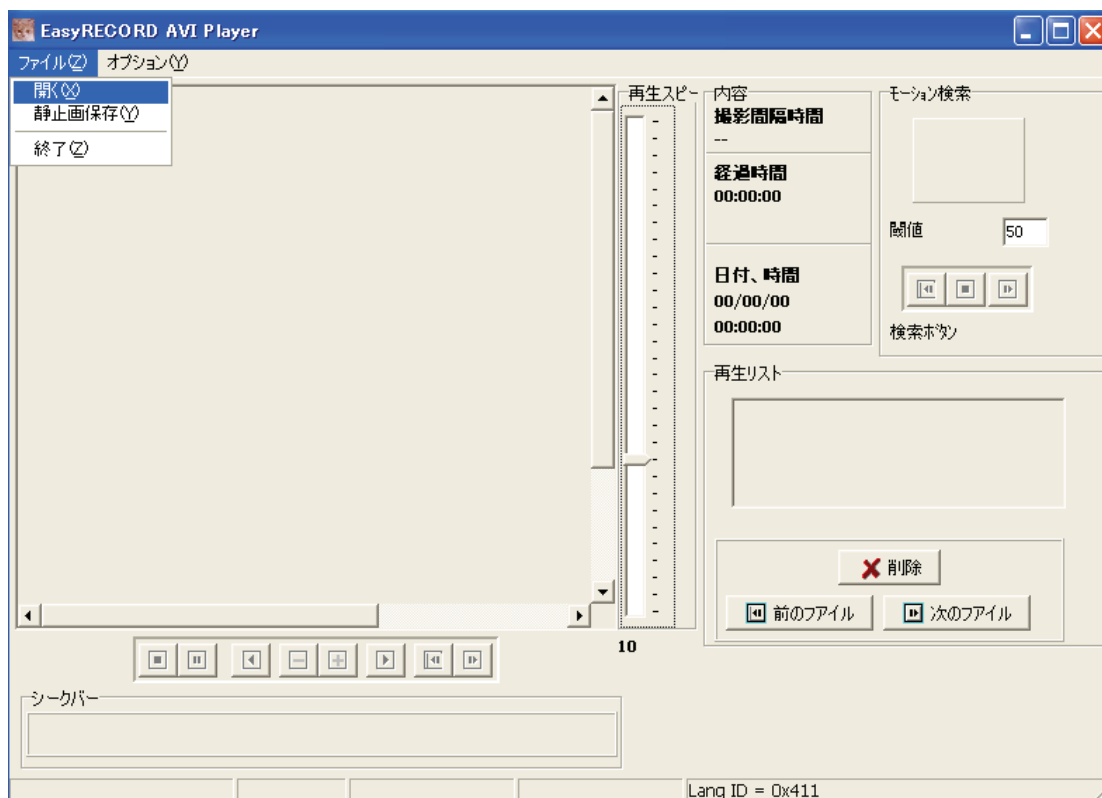


AVI ファイルをダブルクリックまたは、ご使用の Player から開いていただきますと、再生が開始されます。

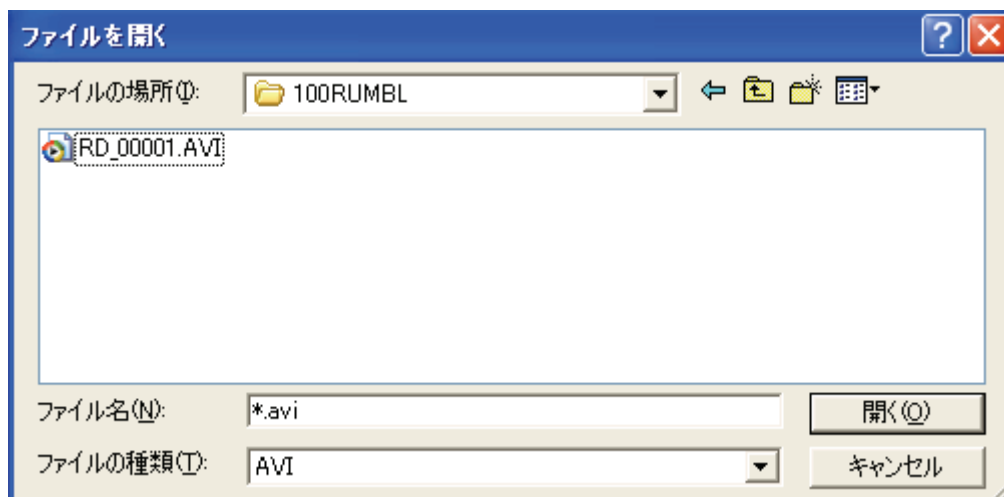


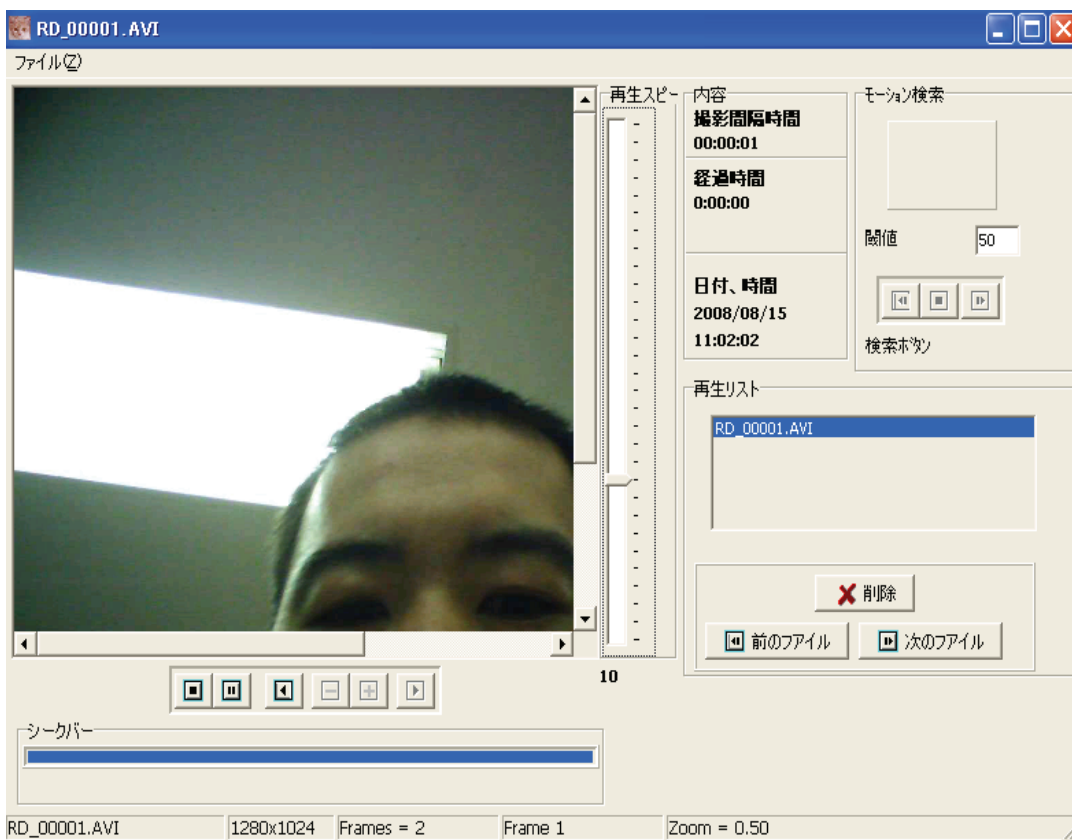
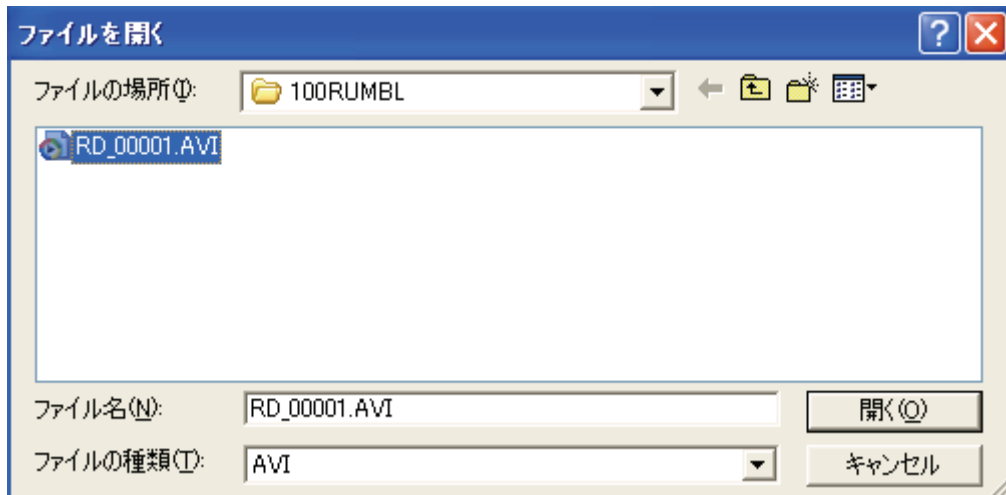
## 5-2. 専用ソフトからの再生

EasyRECORDPlay を起動して下さい。



ファイル→開く をクリックして、SD カード内の AVI ファイルを開いて下さい。

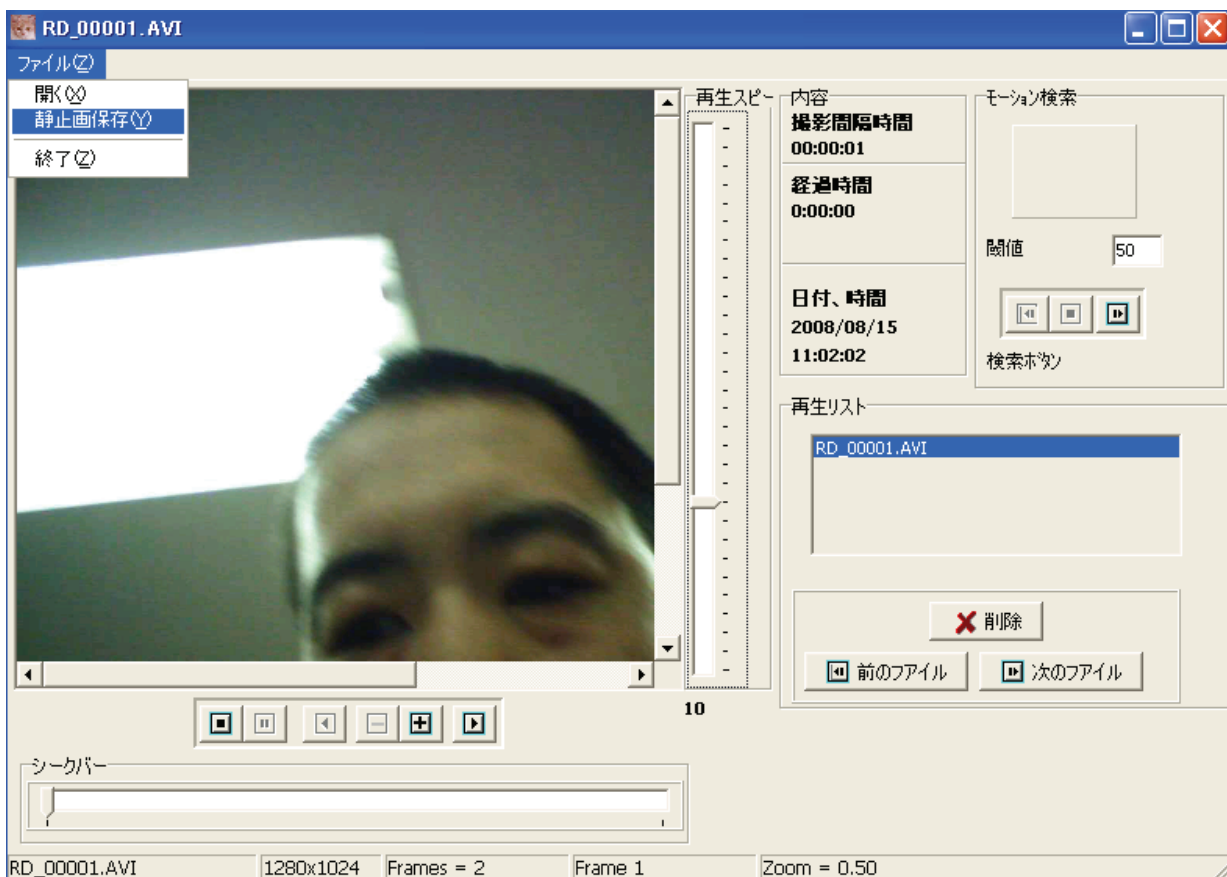




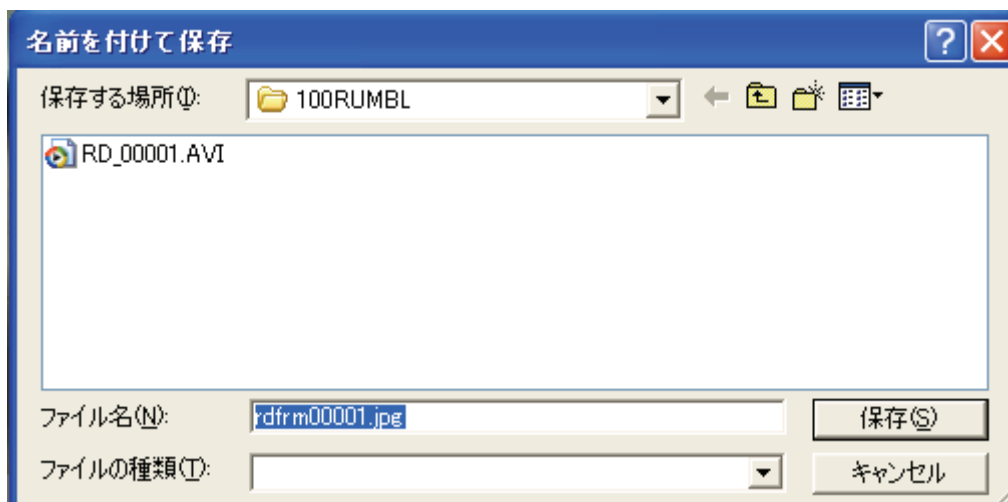
## 静止画保存

専用ソフトをご使用いただきますと、静止画として画像の保存が可能です。

ファイル→静止画保存をクリックして下さい。



画面の映像が JPEG 形式で静止画として保存されます。



## 6. 録画時間と仕様

録画時間目安(解像度1280×1024)				
録画設定	SDcard1G	SDcard2G	SDcard4G	SDcard8G
1fps/1秒	5時間	10時間	20時間	40時間
1fps/3秒	15時間	30時間	60時間	120時間
1fps/5秒	1日	2日	4日	8日
1fps/10秒	2日	4日	8日	16日
1fps/30秒	6日	12日	24日	48日
1fps/1分	12日	24日	48日	96日
1fps/2分	24日	48日	96日	192日
1fps/3分	36日	72日	144日	288日

スペック	
イメージセンサー	130万画素 カラーCMOS
赤外線LED	16個
赤外線有効距離	6M
録画フォーマット	AVI
解像度	1280×1024,640×480,320×240
記録媒体	SDカード(最大8GB) SDカードは付属していません。
音声	無し
内蔵メモリ	無し
サイズ	116×57×26mm
電源	DC5V
対応OS	windows2000/XP/VISTA

### セット内容



ドライブレコーダー本体×1、取り付けマウント×2、シガーライター用電源アダプタ×1、5V電源アダプタ×1、専用ソフト×1

## ご注意ください。

・この商品にはSDカードは付属しておりません。SDカードは別途ご購入が必要です。  
弊社で確認の取れているSDカードは下記メーカーのカードです。66倍速以上のカード推奨です。  
SDカードの相性保証はありません。

Transcend

Kingston

Silicon

Toshiba

Sandeisk

・本体は、車内に市販の両面テープ等で固定してご使用下さい。

・ご使用には、電源の接続が必要ですので、付属のシガーライター電源をご使用下さい。