

2.4GHz 高性能薄型無線録画装置 高画質無線CCDカメラ

- ・SDカード保存
- ・動き感知機能搭載
- ・コンパクト12.7cm+8cm+1.8cm
- ・気付かれないピンホール

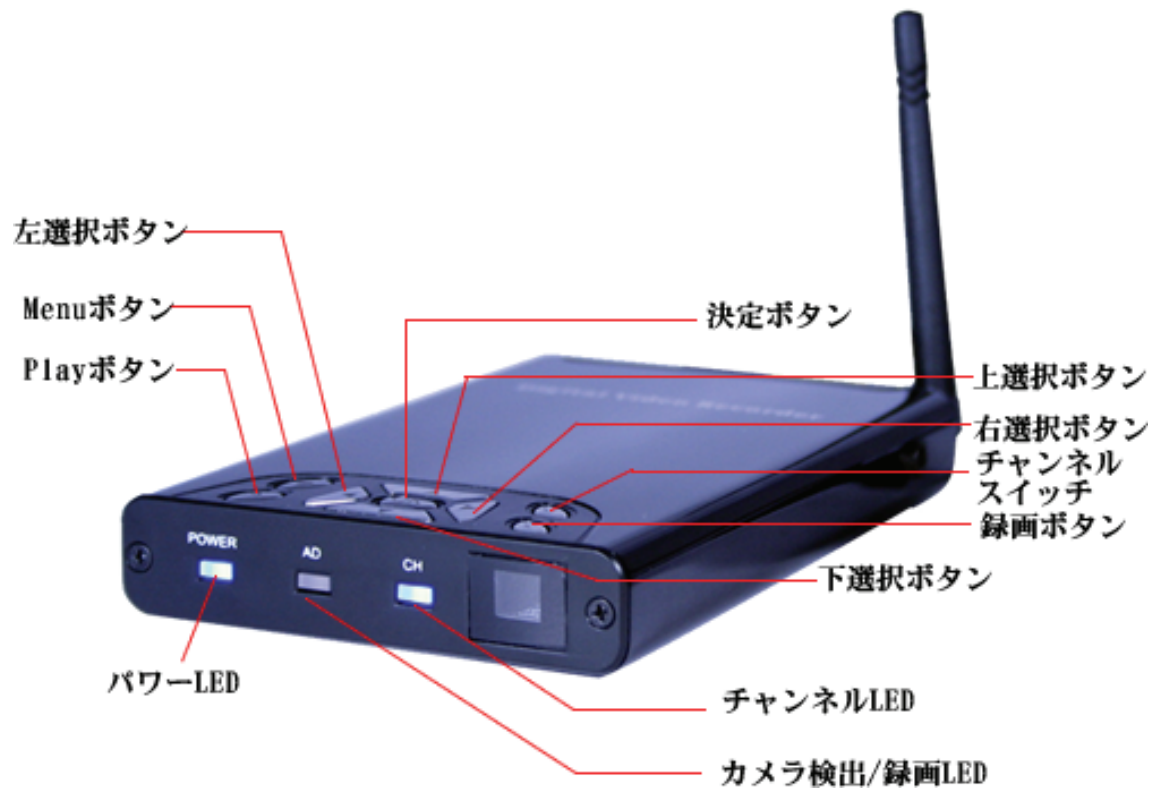


信号方式の初期設定が PAL となっております。
設定画面より、信号方式を NTSC に変更して下さい。

信号方式の変更は **3. 設定** をご参照下さい。

電源を OFF にすると設定は、初期設定に戻りますので、電源 ON/OFF の際には、再度、設定が必要となります。

1. 機器概要



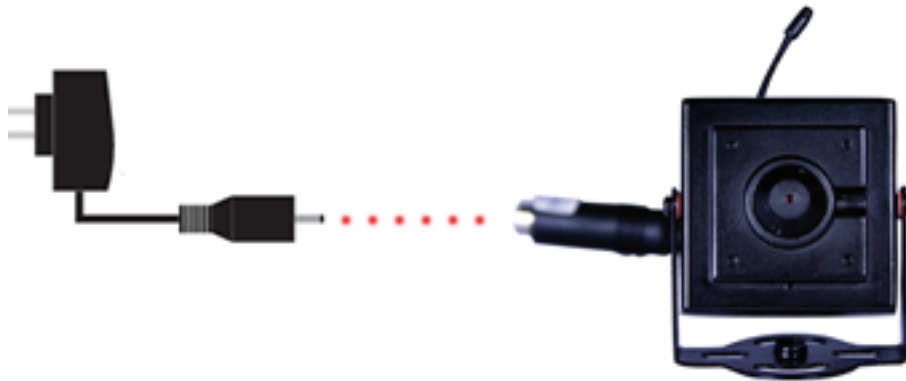


2. 接続

2-1 カメラ接続

カメラと付属 AC アダプタを接続して下さい。

付属 AC アダプタは”Camera Only”のアダプタを接続して下さい。



2-2 録画装置接続

1.SD カードスロットに SD カードを挿入して下さい。



SD カードを挿入せずに、モニターに接続すると、映像が表示されない場合があります。

2.電源を接続して下さい。

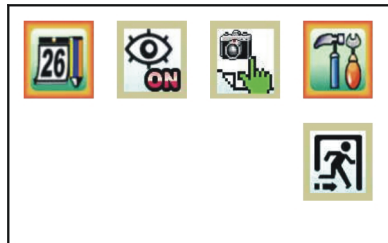


3.TV 出力とモニターを付属ケーブルで接続して下さい。





3. 設定

“MENU ボタン” “M”を押し“◀”/“▶”ボタンで選択、“OK” で決定します。

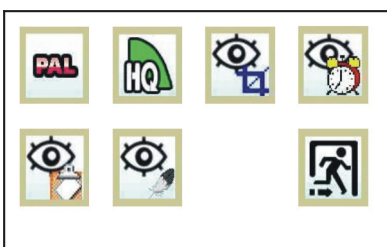



1.  日付設定


2.  モーション設定 (on/off)


3.  保存フォーマット
(静止画：PHOTO 動画：AVI)

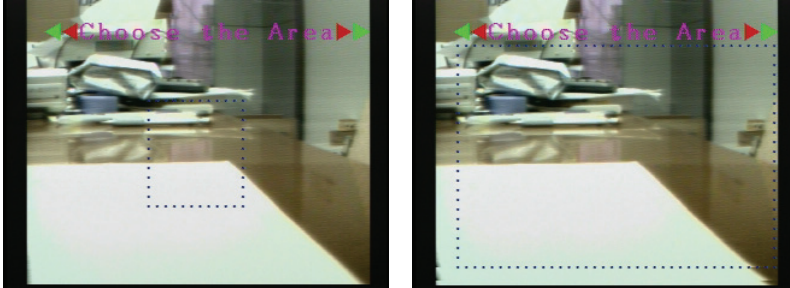
4.  システム設定




- 4-1.  テレビ信号方式 (NTSC/PAL)
通常 NTSC を選択して下さい。


- 4-2.  録画品質
High：高画質 Low:低画質の設定が可能です。


4-3.  モーション感知エリアの設定



モーション感知エリアの範囲を“◀”/”▶”ボタンで決定します。

4-4.  録画のインターバル（間隔）設定
1, 3, 5 秒の間隔設定が可能です。

4-5.  1 秒間に録画するコマ数の設定
1, 3, 5 コマの設定が可能です。

4-6.  モーション感度の設定
1～99 まで感度の設定が可能です。

	<p>SD カードが入ったままで電源が OFF になった場合、設定は保存されていますが、SD カードなしで電源 OFF の場合は、“動き探知カウント(1/3/5)”，“動き探知インターバル (1/3/5)”，“動き探知感度 (01-99)”の設定はリセットされます。</p>
--	---

4. 録画と再生

JPEG の画像と AVI の動画ファイルは、SD カード内に生成されたフォルダに保存されます。フォルダは日付ごとに名前が付けられます。保存するファイルがない場合は、再生モードで“NO FILE”が表示され、リアルタイム監視モードに戻ります。

録画

設定画面でモーション設定を ON に設定すると動きがあった時に、自動で録画を開始します。



手動で録画をする場合には、録画ボタン“R”で録画を開始します。



保存フォーマットで PHOTO を設定していると静止画 (JPEG) で 1 コマの映像を保存します。

AVI を設定していると動画での録画が開始されます。

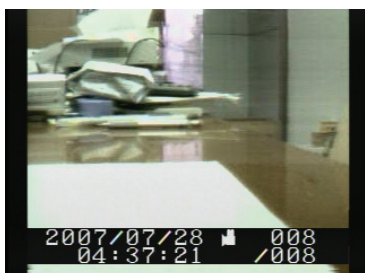
動画での録画が開始されると画面左上に“REC”が表示されます。



1 回の録画時間は 10 秒となります。

再生

Play ボタン“P”を押すと再生モードへ切り替わります。



“OK” ボタンで保存されたファイルの一覧が表示されます。

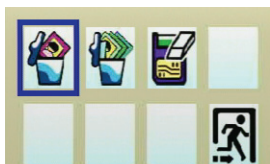


任意のファイルを選択し、“OK” ボタンを押してファイルを選択して下さい。
ファイル選択後、“▼”ボタンで再生します。



Play ボタン“P”ボタンを押すと、監視画面に戻ります。

再生モード時に、Menu ボタン” M” を押すとファイル消去メニューが表示されます。



でファイルを一つ消去、



でファイルを全て消去出来ます。



でメディアをフォーマットし、すべてのデータを消去します。

(フォーマットすると映像データだけでなく、すべてのデータが消去されます)



それぞれの AVI ビデオのデフォルト時間は 10 秒です。

パソコンでの再生

AVI で保存された映像はパソコンで再生が可能です。

カードリーダーをご使用いただき、SD カードのデータをパソコンで読み出して下さい。

再生は、WindowsMediaPlayer、DivX で再生が可能です。

5. 仕様

スペック: 録画装置	
録画ファイル形式	AVI
録画メディア	SD カード 32MB~2GB (SD カードは付属していません)
録画ファイルサイズ	動画: 1ファイル(10秒): 1MB~1.5MB 静止画: 1ファイル100KB
動き感知感度設定	1~99
アンテナ	50 ohm SMA
映像出力	1.1Vp ± 0.2Vpp@75ohm, S/N>38dB
電源	5V
サイズ	12.7cm × 8cm × 1.8cm
重量	190g
スペック: カメラ	
イメージセンサー	1/4CCD
画素数	25万画素
水平解像度	420TVライン
画角	39°
最低有効照度	5Lux
電源	DC12V
サイズ	3.5cm × 3.5cm × 2.6cm
重量	65g