



商品の特徴

Super mini VGA ビデオカメラのご購入ありがとうございます。

72.7×19.4×10.9mm のコンパクトボディに、ピンホールカメラ、マイクを内蔵し、録画と録音が可能です。130万画素、640×480 の高解像度での録画が出来ますので、クリアな映像再生をご覧いただけます。サイズ、解像度共にいままでの小型録画装置を上回る録画装置です。

様々なシーンで活躍

1. 万引きなどの犯罪の記録撮りや、留守宅の防犯カメラとして、犯人に気付かれずに録画します。
2. 会社での会議やインタビューなどの記録に。
3. デジタルカメラとして、旅行先などでの思い出の記録に。
4. 街中でのハッとした瞬間に。
5. 日々の生活での様々なシーンの記録が可能です。

詳細

CMOS センサー : 130 万画素数

画角 : 67°

マイク : 内蔵

録画解像度 : VGA 640×480 静止画 : 1280×960

録画フレーム数 : 15fps/秒 (MAX)

録画時間表示 : 年-月-日-時 : 分 : 秒

撮影機能 : 動画/静止画(スイッチによる撮影モード切り替え)

内蔵フラッシュサポート : 4GB

Micro SD サポート : 最大 4GB 対応 (microSD カードは付属しません)

録画ファイルサイズ : 5~12Mb/分 (撮影映像により可変します)

充電稼動時間 : 約 1 時間半

電源 : 内蔵バッテリー

充電 : パソコンの USB より充電

バッテリータイプ : 300MAH

本体サイズ(長さ*幅*厚さ) : 72.×19.4×10.9mm

対応 OS : Windows2000/XP/VISTA

梱包内容

本体 USB ケーブル



ご使用方法

1. 電源 ON

録画/停止ボタンを約3秒間押して下さい。動作LED(赤)が点灯し、電源がONになります。



2. 録画

2-1

録画を開始する前に、DV(動画)/DC(静止画)スイッチの切り替えで動画録画、静止画保存を選択して下さい。



スイッチを左側に入れると動画録画、右側に入れると静止画保存となります。

2-2

録画/停止ボタンを約2秒押しして下さい。録画が開始されます。

録画は内蔵のメモリに録画されます。

録画が開始されると、動作LEDが点滅します。

動画録画と静止画保存でLEDの表示が違います。

動画録画の場合

録画が開始されると、動作LED(赤)が5秒周期で点滅します。



録画中に録画/停止ボタンを約2秒押すと、動作LED(黄)が一度点滅し、録画を停止し、映像を保存します。

録画停止操作は必ず行って下さい。録画停止操作を行わない場合、正常に映像が保存されません。

静止画保存の場合

録画/停止ボタンを約2秒押すと、動作LED(赤)が一度点滅し、次に動作LED(黄)が一度点滅します。

この状態で、一枚の静止画を保存完了となります。



その後は、10秒周期で自動的に撮影を繰り返すオート撮影モードになります。

オート撮影モード中は、動作LED(赤)と動作LED(黄)が交互に点滅します。

保存中に録画/停止ボタンを約2秒押すと、保存を停止します。

動画録画・静止画保存中にDV(動画)/DC(静止画)スイッチを切り替えないで下さい。正常に映像が保存され無い等、予期せぬ不具合が生じます。

2-3

電源を OFF にする際には、録画/停止ボタンを約 3 秒押しして下さい。動作 LED が消え、電源が OFF になります。

2-4

microSD カードをご使用の場合

この商品は、microSD カードをご使用いただくことが可能です。microSD カードを使用すると、最初に microSD カードに録画します。録画中に microSD カードの容量が一杯になった場合には、保存先を内蔵メモリに自動的に切り替え、映像を保存します。電源を OFF にした状態で microSD カードをカードスロットに挿し込んで下さい。約 2mm、本体表面より押し込んでいただきますと、カチッと音がし、セットされます。



3. 再生

保存した動画の再生、静止画の確認はパソコンで行えます。

本体の USB ポートとパソコンの USB ポートを付属の USB ケーブルで接続して下さい。

パソコンと接続する際には、必ず、録画・静止画保存を停止した状態で行って下さい。



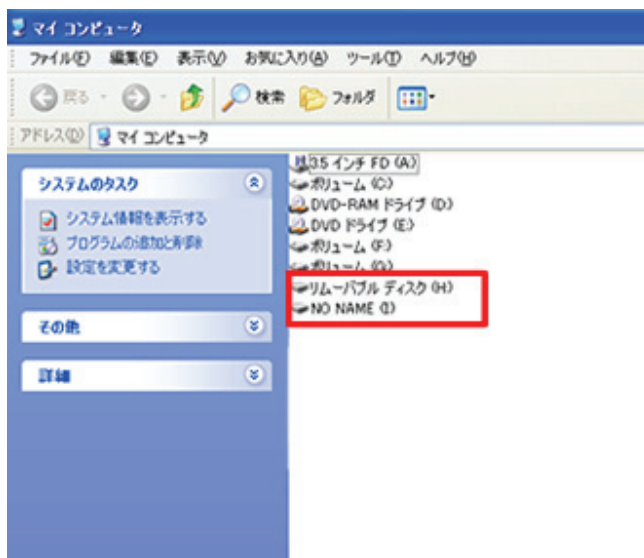
正常に認識されると、Windows 画面の右下に USB マークが表示され、リムーバブルディスクとして認識されます。



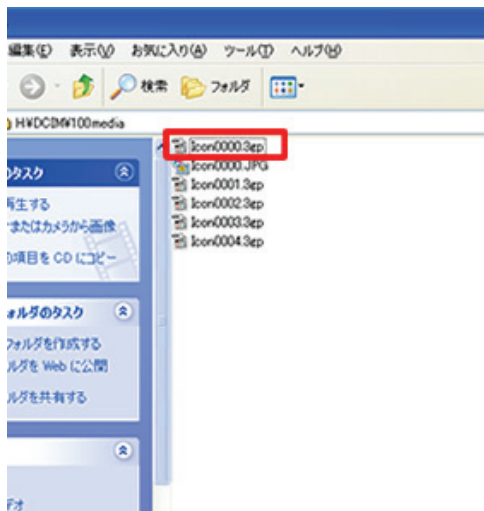
マイコンピュータを開いて下さい。



内蔵メモリと microSD カードスロットがリムーブルディスクとして表示されます。microSD カードスロット名は microSD カードのフォーマットやパソコンにより、表示に違いがあります。また、リムーバブルディスクのドライブ名 (H) 等はパソコンにより違います。



該当のリムーバブルディスクをダブルクリックし、開いていただくと、保存されたファイルが表示されます。



.3gp ファイルが動画、.JPG ファイルが静止画となります。
静止画は、ダブルクリックしていただきますと、映像が表示されます。

動画は、QuickTime 等の Player で再生して下さい。

QuickTime のダウンロードは下記 APPLE 社のページよりダウンロードして下さい。

<http://www.apple.com/jp/quicktime/download/win.html>



その他下記の Player でも再生が可能です。

下記の Player で再生する場合には、コーデックのダウンロード、インストールが必要となります。

Media Player Classic

http://downloads.sourceforge.net/guliverkli/mpc2kxp6483_jp_r1.zip?modtime=1110160613&big_mirror=0

対応コーデック

QTLite

<http://cowscorpion.com/dl/QLite.html>

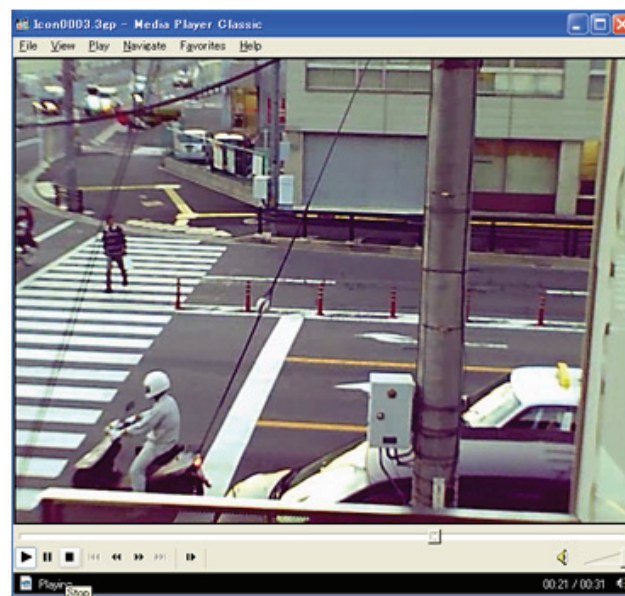
QuickTime で再生出来ない場合には、上記コーデックを一度、インストールしてお試し下さい。

Player での動画再生方法は、数種類の方法があります。

ここでは、その一例をご紹介します。

.3gp の動画ファイルにマウスを合わせて、右クリックを押して下さい。

次に「プログラムから開く」をクリックし、インストールした該当の Player を選択して下さい。下記では、MediaPlayerClassic で再生します。



4. 充電方法

充電はパソコンのUSBポートより行います。本体とパソコンをUSBケーブルで接続していただきますと、動作LED(赤)と動作LED(黄)が点灯し、充電状態となります。

黄色のLEDが消えると、充電完了です。

充電完了後は本体とパソコンの接続をはずしてください。

充電完了時間や約2時間～3時間です。

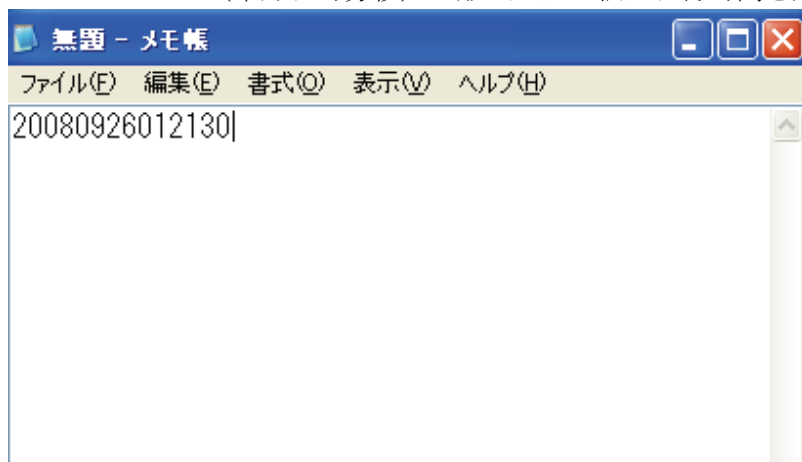
5. 日付時間記録操作

この商品は、録画時に、日付時間を同時記録することが可能です。

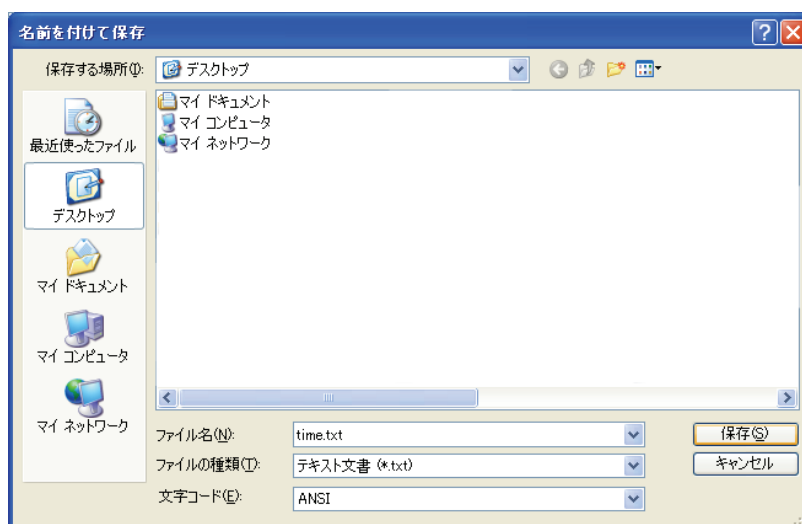
日付時間の設定は、Windowsのメモ帳等を使用し、テキストファイルで設定ファイルを作成、コピーします。

5-1. Windowsのメモ帳を開き、日付の設定ファイルを作成します。

20080926012130（年月日時分秒）の形式でメモ帳に日付時間を入力して下さい。

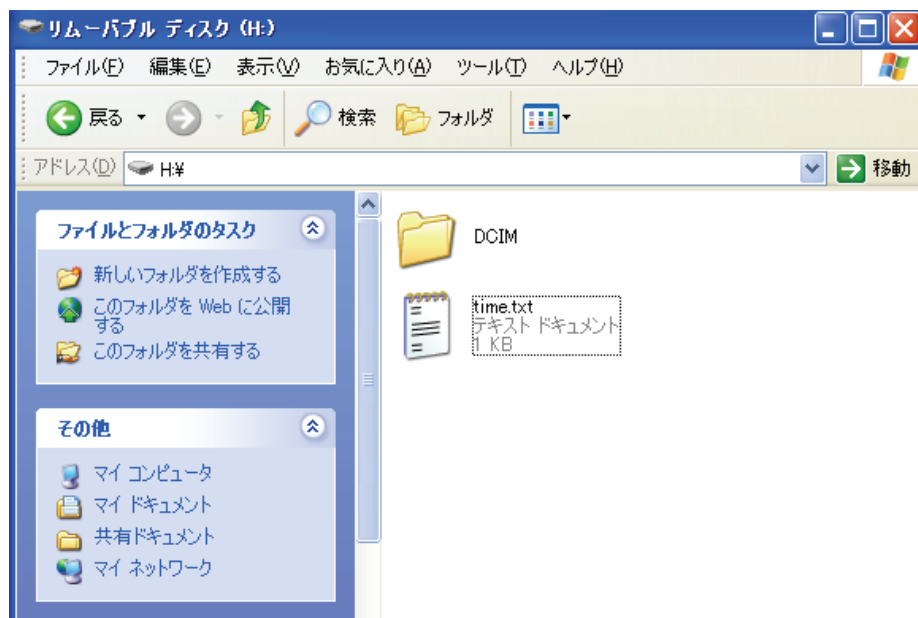


日付時間を入力後、ファイルを time.txt 名で保存します。



5-2. microSD カードをセットしていない上で、本体をパソコンと接続し、リムーバブルディスクを開いて下さい。(リムーバブルディスクは通常2つ表示されてしまいますが、microSD カードをセットしていない状態ですと、1つのリムーバブルディスクしか開けません。)

5-3. DCIM フォルダが表示されている Window にコピーして下さい。(下記図)



5-4. コピー後、表示されている Window を閉じていただき、本体とパソコンの接続ははずして下さい。
パソコンとの接続をはずしていただいた後、録画/停止ボタンを約 3 秒押し、電源を OFF にして、再度、録画/停止ボタンで電源を ON にして下さい。
時間の設定が完了します。

ご使用上の注意事項

1. 録画中、静止画保存中は DV/DC スイッチを切り替えないで下さい。録画中や撮影中に DV/DC スイッチを切り替えられた際には、REC/STOP ボタンを 5 秒ほど押しいただき、電源を OFF にして下さい。
2. 本体がフリーズした場合、マイクロ SD カードスロット隣の「RESET」ボタンを 1 秒ほど押しリセットして下さい。
3. 5 時間以上の充電はお止め下さい。内蔵のリチウム電池に影響が出る場合があります。また、本体を 1 ヶ月以上未使用の状態の場合にも内蔵のリチウム電池に影響が出る場合があります。
4. 犯罪行為など、法律に触れる様なご使用方法はお止め下さい。