



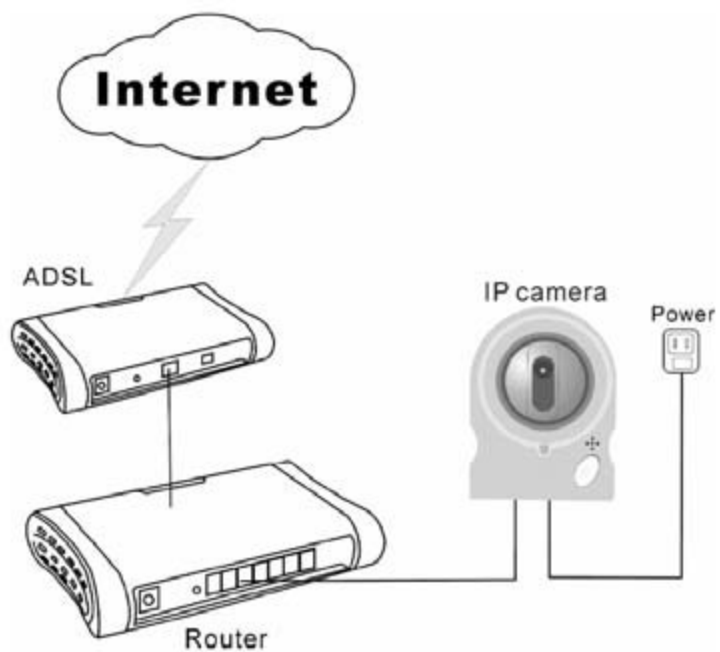
型番

S-KS-1002M

S-KS-1002MW

取り扱い説明書

1 カメラをネットワークに接続

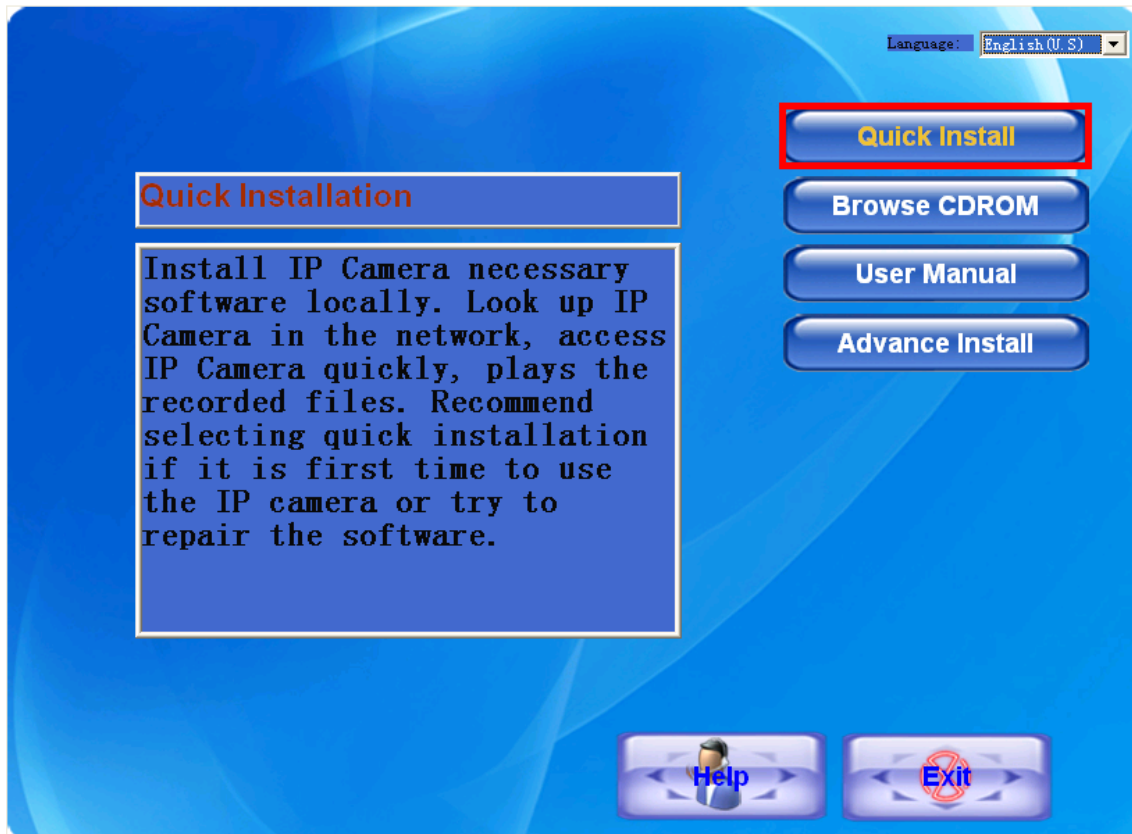


- ・カメラとルーターを接続する為に LAN ケーブルを使用します。
- ・DCIN の端子から AC 電源アダプターをコンセントに接続します。
- ・電源がはいると本体に LED が点灯します。

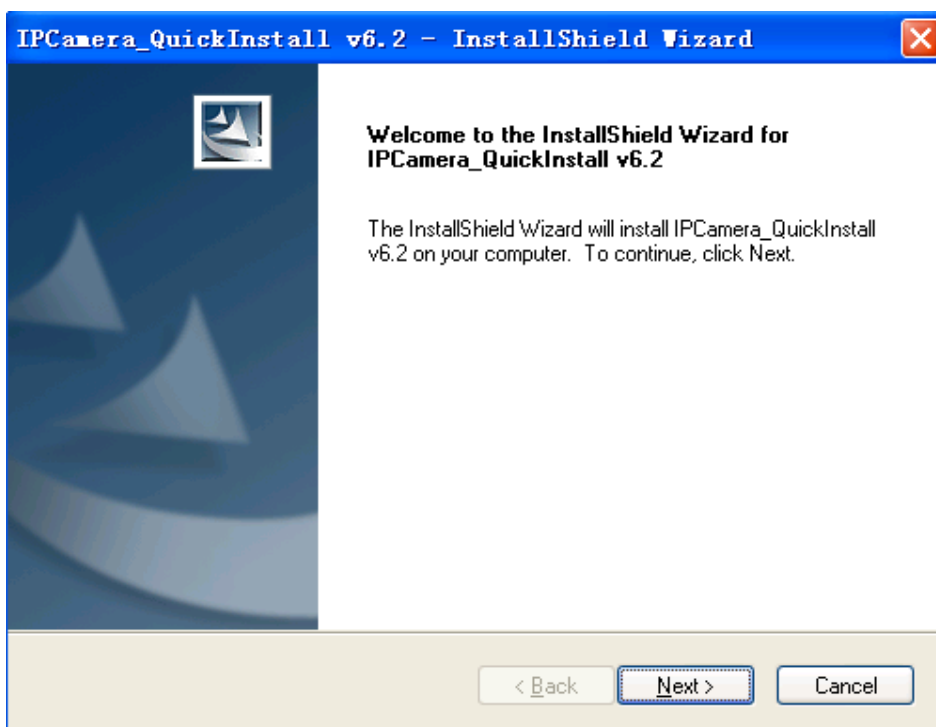
2 ログイン方法

閲覧ソフトのインストール Quick Install

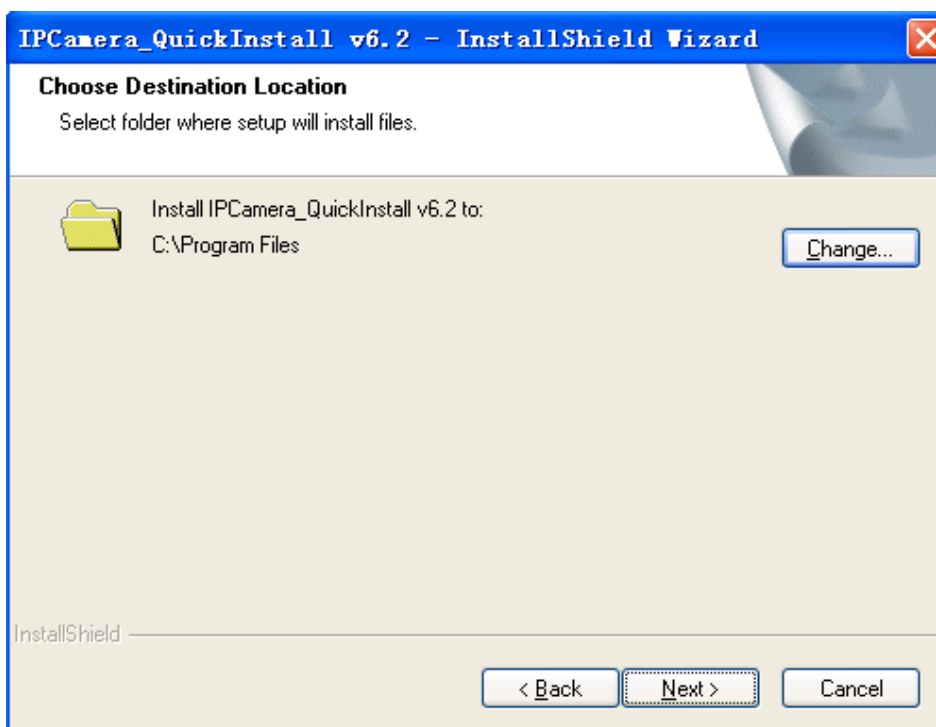
CD を挿入し、自動実行プログラムの「Quick Install」を選択します。



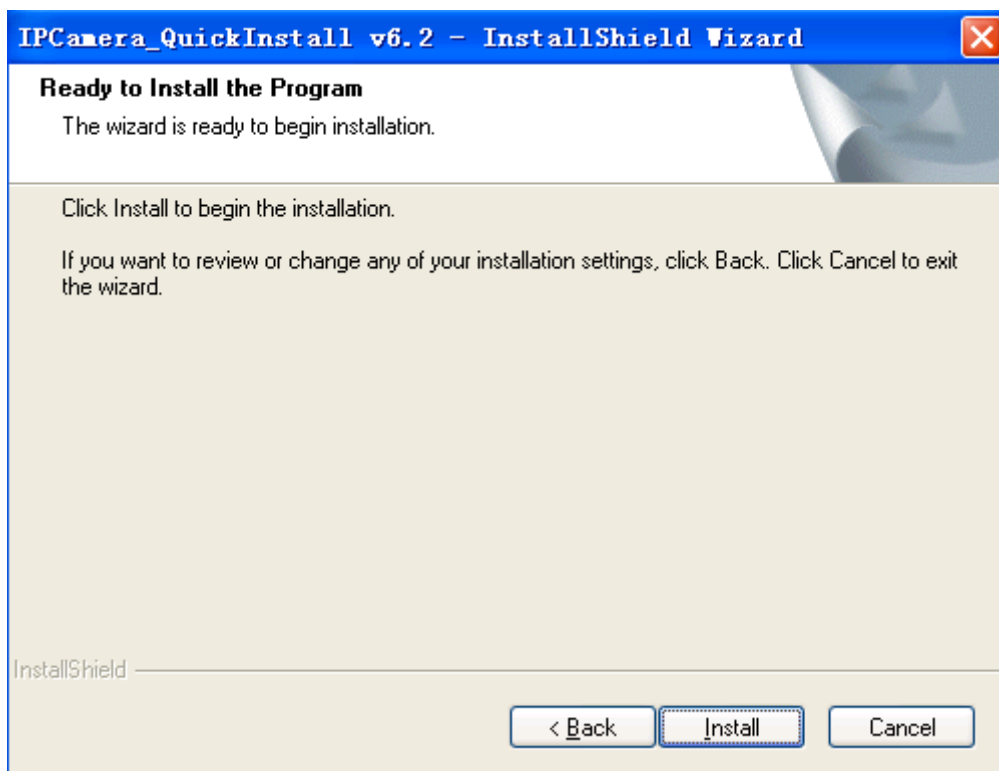
自動的にインストールウィザードを起動します。“Next”をクリックしてください



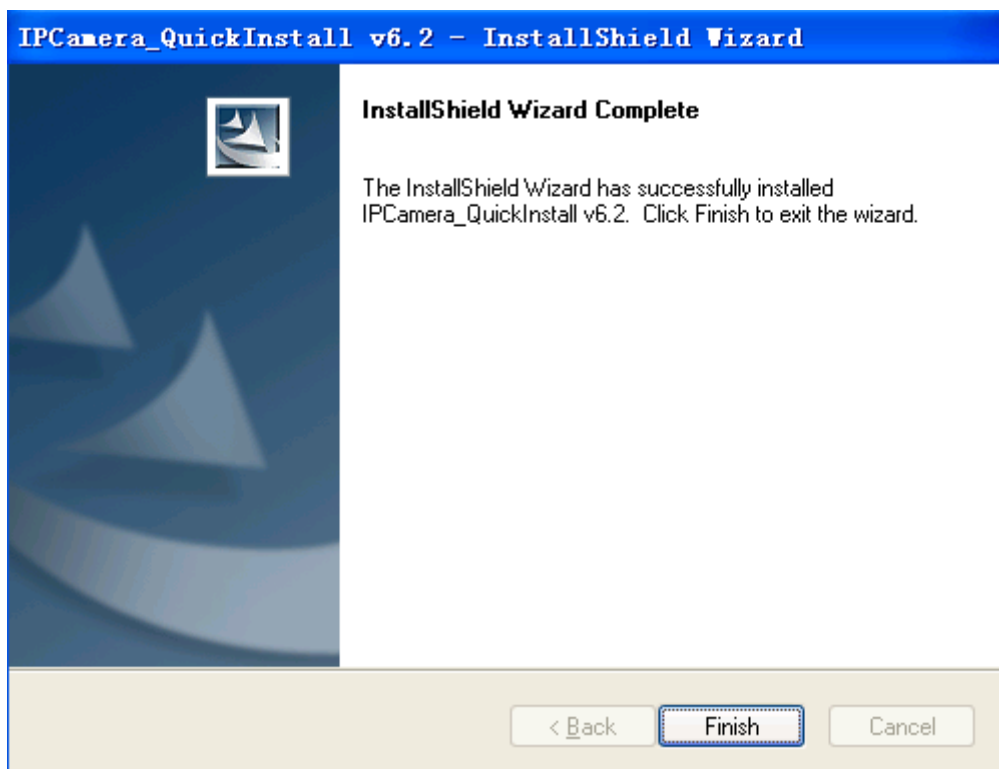
セットアップがファイルをインストールするフォルダを選択してください。



インストールを開始するには“Install”をクリックします。



ウィザードを終了するには“Finish”をクリックして終了します。

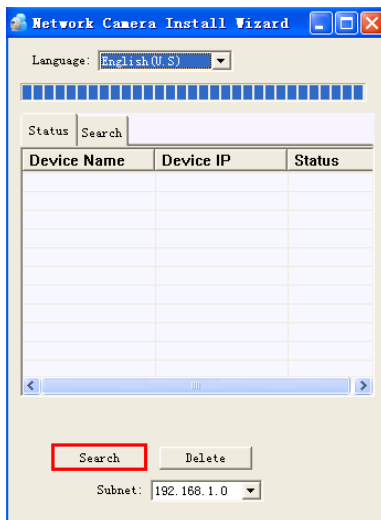


3 ネットワークカメラにログインする

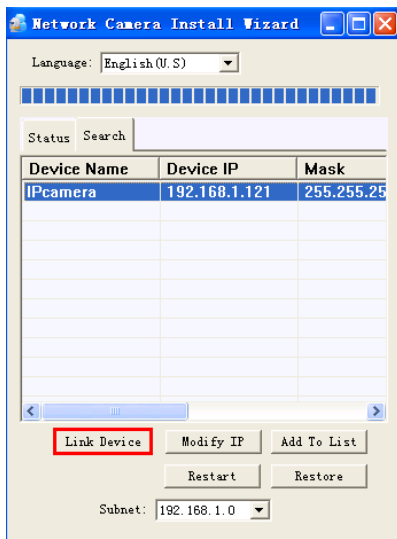
インストールが完了しましたらデスクトップに「Network Camera Install Wizard」のショートカットアイコンが表示されます。クリックをして起動します。



「Status」より「search」をクリックします。

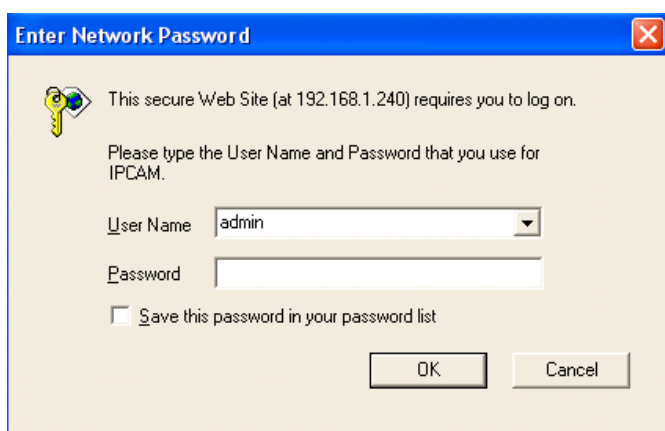


自動で現在インターネットに接続されている IP カメラデバイスを検出します。



デバイスが検出されましたら検出されたデバイスを選択して「LinkDevice」をクリックしてください。

ユーザーネーム (User Name) とパスワード (Passwoud) の入力画面へとつづります。



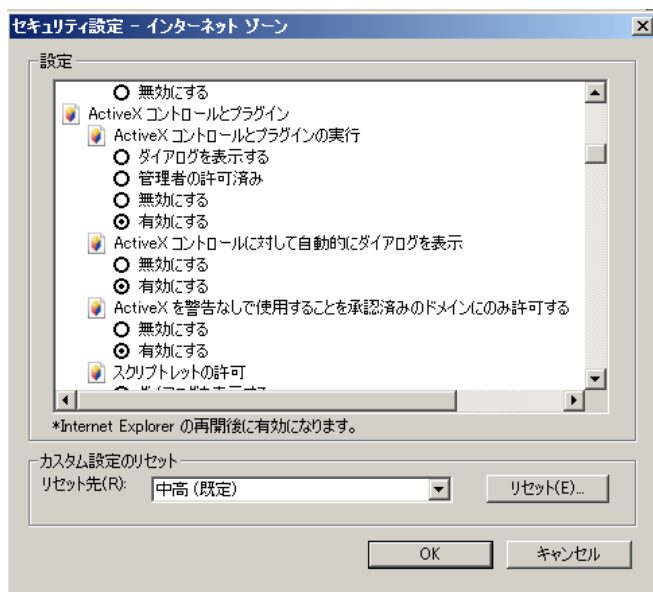
デフォルトの User Name は「admin」Passwoud は空欄 (入力なし) となります。

画像が表示されない場合 (ActiveX の設定)

IP カメラからの ActiveX プラグインをダウンロードする必要があります。

IE のツールより > インターネットオプション > セキュリティ > レベルのカスタマイズより

ActiveX コントロールとプラグインの項目を全て有効に変えてください。



すべて完了しましたら OK を押して設定を保存してください。

正常に User nam と Password の入力が完了すると IP カメラの WEB サーバーへ接続を開始します。

ライブ画面



機能説明



スナップショット: 静止画の撮影をします。



録画ボタン: 動画の録画をします。



サウンド: サウンドの ON/OFF をします



システム設定: IP カメラのシステム設定を行います。



カメラ位置設定: カメラは、8つのプリセット(位置)設定することができます。
設定されているプリセット点をクリックして、レンズが対応する点に移動します。



登録をしたい画面の状態です。1～8の数字を入力します。



数値を入力したら赤枠のクリップボタンで登録をします。



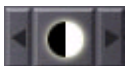
登録完了後カメラプリセット NO を押すと登録をした位置に自動でカメラレンズが移動します。



カメラコントロール: カメラレンズを操作することができます。



明るさ調整: 画面内の明るさを調整します。



コントラストの調整: 画面内のコントラストの調整を行います。



彩度の調整: 画面内の色彩調整を行います。



色合いの調整: 画面内の色合いの調整を行います。



ウィンドウ調整: ウィンドウの調整を行います。

遠隔監視の設定

遠隔地からの監視の際の設定です。

※外部への接続、での使用の際は固定 IP アドレスもしくはダイナミック DNS のサービスが必要になります。

ネットワーク情報の入力



設定をクリックします。

IPcamera**IPcamera**

简体中文

- ^ NETWORK
- CONNECTION
- ∨ VIDEO AUDIO
- ∨ SECURITY
- ∨ APPLICATION
- ∨ SYSTEM
- ∨ STATUS

Language:

SYSTEM INFORMATION

Network Information	
Connection Mode	Dynamic IP (DHCP)
Device IP Address	192.168.1.153
GateWay IP Address	192.168.1.2
Video Port	8000
WEB Port	80

Video Information	
Resolution	VGA (640 X 480)
BitRate	448kbps

Device Information	
Device Name	IPcamera
MAC Address	00:0A:EB:03:08:BC
Product No.	17.0.7.4
Product ID	IPC-000AEB0308BC
Firmware Version	V1.0.3.4
Firmware Date	2009-11-21 14:29

Locate Information	
Snapshot Path	C:\ImageCenter\SnapShot\2011_02_04
Record Path	C:\ImageCenter\Record

カメラ設定項目のページに移動しますので
NETWORK>CONNECTION より進んでください。

FixedIP にチェックを入れます。

NETWORK BASIC SETTING

Connection Method

Dynamic IP Assignment (DHCP) ←DHCP のチェックを外します。

Fixed IP

IP address	192	168	1	110
Subnet mask	255	255	255	0
Gateway	192	168	1	1

PPPoE (ISP Provided ADSL)

DNS Setting

Auto (Obtain from ISP)

Fixed DNS (Manual)

Port Mapping Setting

WEB Port (Specify port 80 or UPnP select among 6600-7623 auto)

Stream port (Specify port 554 or UPnP select among 8000-9023 auto)

赤枠で囲んだ範囲に必要なネットワーク情報を入力します。

IPアドレスやサブネットマスク等の数値の調べ方

すべてのプログラム>アクセサリ>コマンドプロンプトにて「IPCONFIG」と入力してください。

```
管理: コマンド プロンプト
Microsoft Windows [Version 6.1.7600]
Copyright (c) 2009 Microsoft Corporation. All rights reserved.

C:\Users\Flex> IPCONFIG

Windows IP 構成

イーサネット アダプター ローカル エリア接続:

    接続固有の DNS サフィックス . . . . . :
    リンクローカル IPv6 アドレス . . . . . : fe80::9596:5d05:6a86:1d3e%11
    IPv4 アドレス . . . . . : 192.168.1.4
    サブネット マスク . . . . . : 255.255.255.0
    デフォルト ゲートウェイ . . . . . : 192.168.1.2

Tunnel adapter ローカル エリア接続*:

    接続固有の DNS サフィックス . . . . . :
    IPv6 アドレス . . . . . : 2001:0:4137:9e76:34d0:367d:3f57:fefb
    リンクローカル IPv6 アドレス . . . . . : fe80::34d0:367d:3f57:fefb%13
    デフォルト ゲートウェイ . . . . . :

C:\Users\Flex>
```

IPアドレス、サブネットマスク デフォルトゲートウェイが表示されます。

表示数値をネットワーク情報に入力します。

IP アドレスは最後の数値を変えて入力を行います。

上記表記の192.168.1.4の場合192.168.1.110等任意の1～255の数値に変更してください。

WEB Portは他のご使用のIPと被っていないければ80で問題ありません。

「APPLY」にて入力した数値の保存を行います。

数値をご入力後ルーター側でポート開放を行ってください。

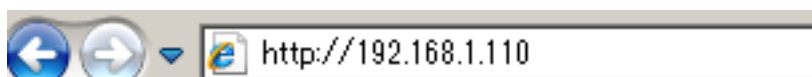
ルーターの設定項目は、外部からのアクセスを録画装置のIP アドレスへのアクセスへ変換する設定が必要です。

ルーターの設定項目としては、アドレス変換、静的アドレス変換、ポート開放になります。

※ルータのポート解放の設定に関しましては、メーカーとプロバイダによって設定が異なりますので各メーカーとプロバイダにお問い合わせください。

ポート解放が終わった後

先程設定をおこないましたIPアドレスをインターネットエクスプローラーのアドレスバーへ入力します。



入力完了後エンターを押して頂くと
カメラビューのページへを移動します。

デフォルトの User Name は「admin」Passwoud は空欄(入力なし)となります。