

防犯本舗

世界中どこでも監視！  
設定も楽々簡単。

iPhone からも遠隔監視が可能

暗視ネットワークカメラ



S-APM-J012-WS  
取り扱い説明書

# 1カメラをネットワークに接続

---

## ご使用前のご注意

※AC 電源アダプターは本製品に付属しているアダプターをご使用ください

他のアダプターをご使用になれますと商品の破損、不具合の原因となります。

※カメラレンズは工場出荷段階でピント調整をお行って出荷をさせて頂いております。

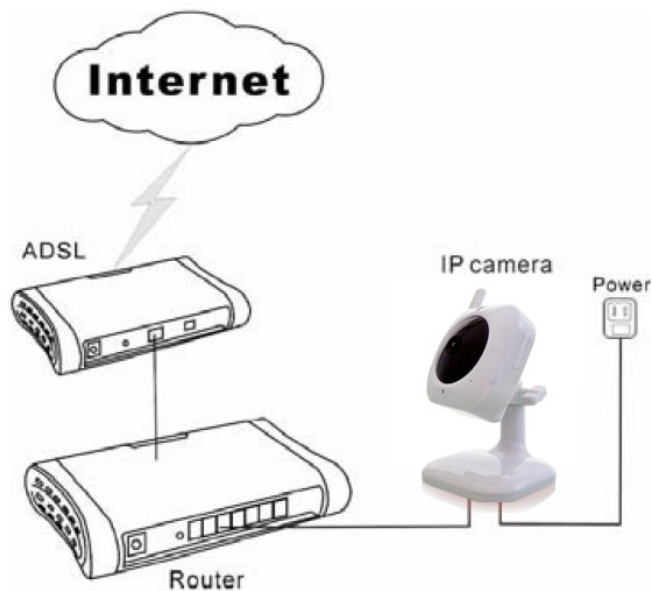
内部レンズに触れられたり、ピントの調整を行ったりはしないでください。

不具合の原因となる恐れがあります。

※IP カメラの設定の際は同じ LAN 内での接続にて行ってください。

外部への接続、iPhone での使用の際は固定 IP アドレスもしくはダイナミック DNS のサービスが必要になります。

※TFT カードの差し込み口がありますが当商品には対応しておりません。



- ・カメラとルーターを接続する為にLANケーブルを使用します。
- ・DCINの端子からAC電源アダプターをコンセントに接続します。

## 2 ソフトウェアのインストール

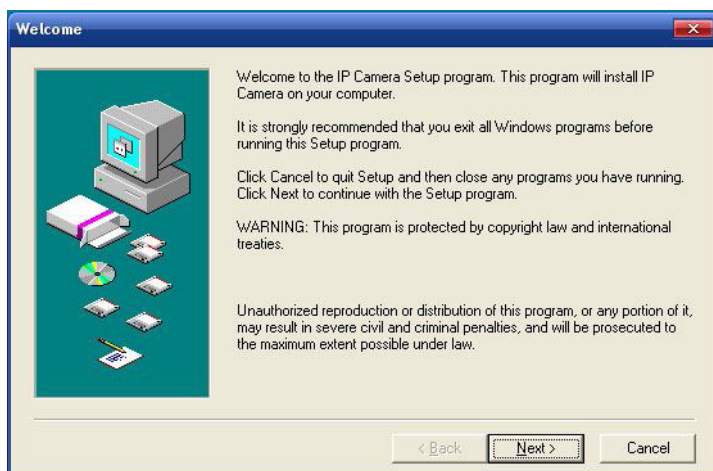
### 1 閲覧ソフトのインストール

CD を挿入し、自動実行プログラムの「IPCamSetup」を選択します。

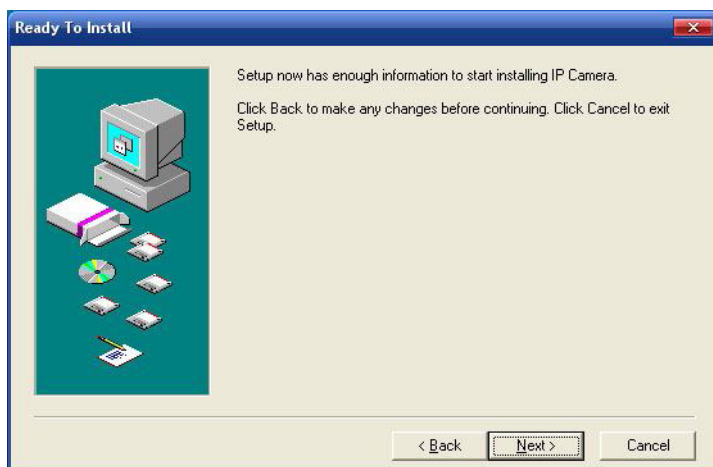
名前 ▲	更新日時	種類	サイズ
▲ 現在ディスクにあるファイル (5)			
IP Camera Tool.app	2010/06/29 18:02	ファイル フォルダー	
mobile player guide	2010/06/29 18:02	ファイル フォルダー	
Appinstall	2009/10/23 12:11	アプリケーション	1,900 KB
IPCAM_user_guide_V1.6A	2010/06/12 14:54	Adobe Acrobat Doc...	3,465 KB
IPCamSetup	2010/03/04 15:20	アプリケーション	473 KB

セットアップウィザードよりコンピューターへ

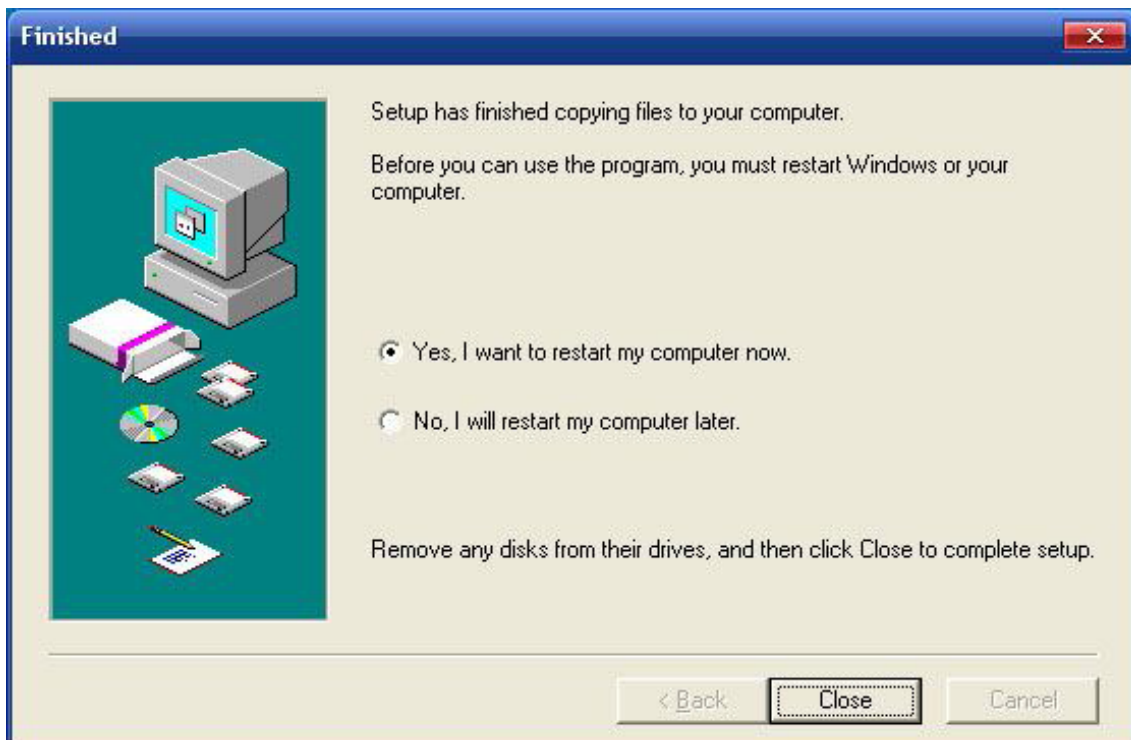
IP カメラのセットアッププログラムをインストールします。



「Next」をクリックしてください。



「Next」をクリックしてください。



プログラムがコンピュータにインストールされましたので再起動を行います。

「YES・・・」ですぐに再起動を行います。

「NO・・・」で後で再起動を行います。

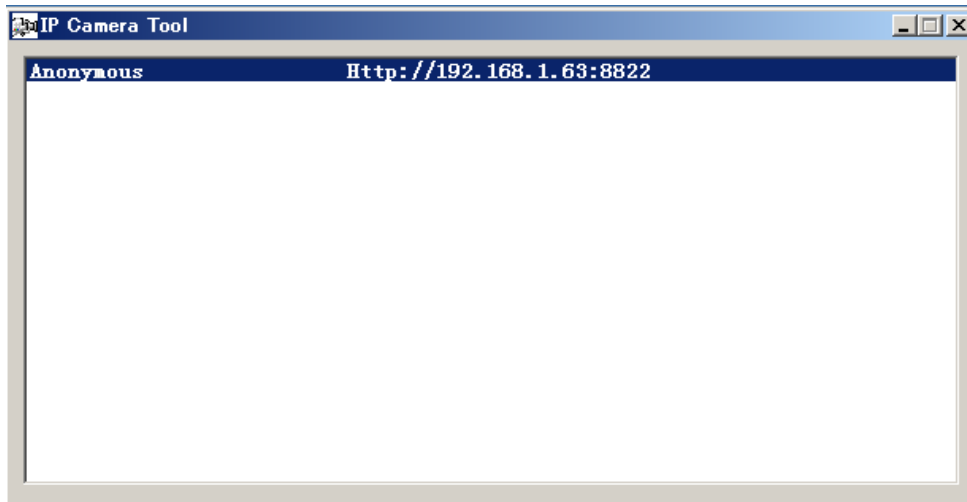
データがインストールされましたらパソコンのデスクトップ画面に下記のショートカットアイコンが表示されます。



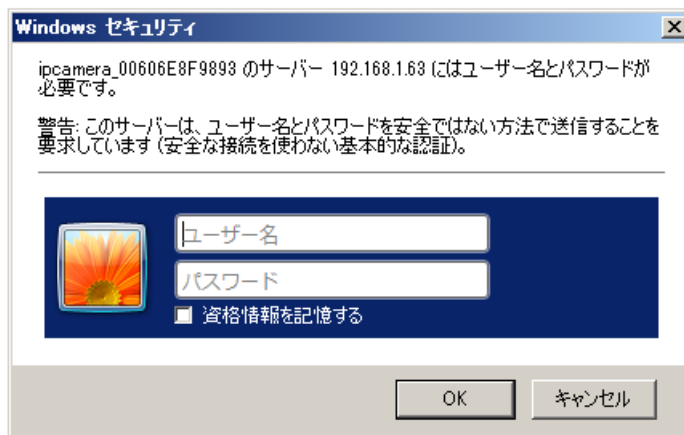
## 3 ソフトウェアの使用方法

---

デスクトップの「IPCameraTool」をダブルクリックしダイアログボックスを表示させます。



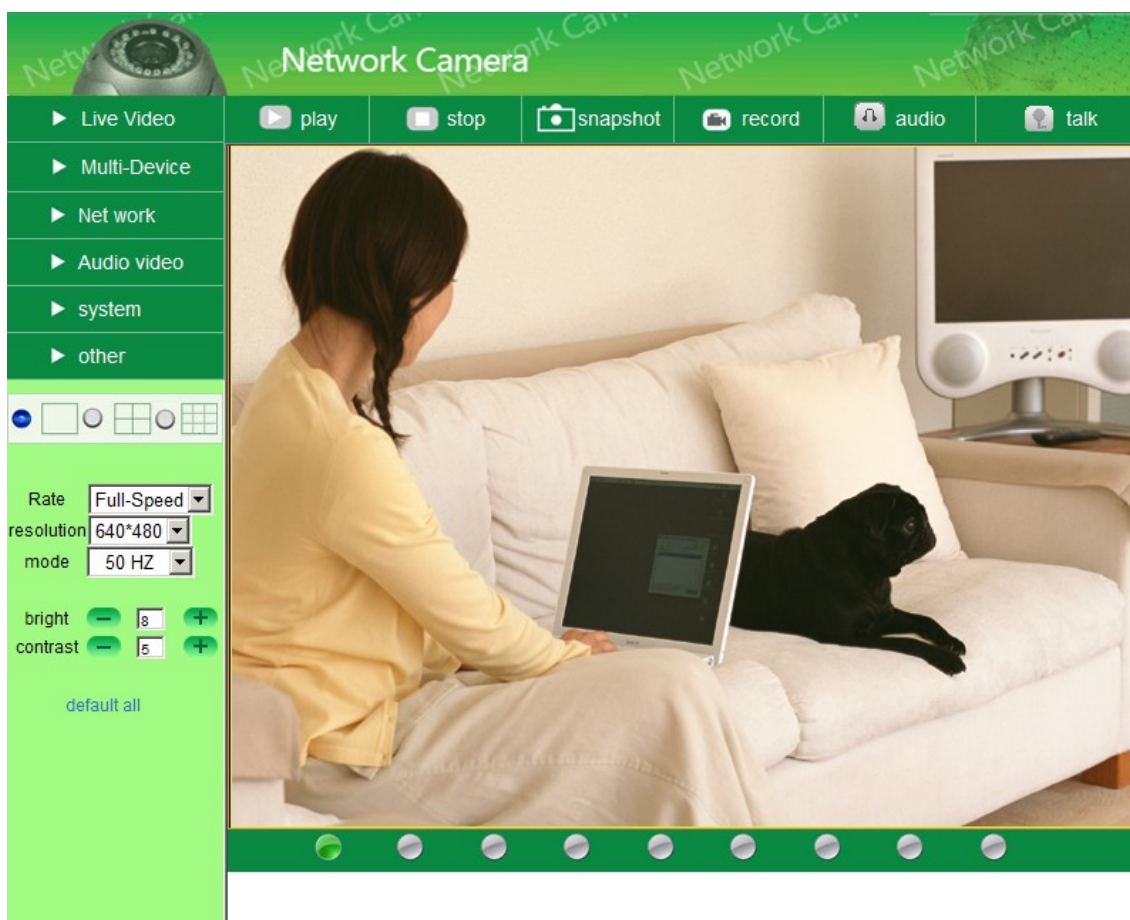
表示されているアドレスをクリックします。



IP カメラサーバーへ接続をする為にユーザー名とパスワードを入力いたします。  
デフォルトの設定はユーザー名「admin」パスワードは空欄(なし)にてログインをすることができます。



## ライブビューの説明



ログインが正常に完了しましたら、上記のようなライブビュー画面が表示されます。

### ご注意ください

当機種には録画、録音 双方通信機能はありません。

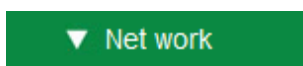
「Snapshot」のみご利用できます。

# 遠隔監視の設定

遠隔地からの監視 iPhone での監視の際の設定です。

※外部への接続、iPhone での使用の際は固定 IP アドレスもしくはダイナミック DNS のサービスが必要になります。

ネットワーク情報を入力



Basic Network Settings	
Obtain IP from DHCP Server	<input type="checkbox"/>
IP Addr	<input type="text" value="0.0.0.0"/>
Subnet Mask	<input type="text" value="0.0.0.0"/>
Gateway	<input type="text" value="0.0.0.0"/>
DNS Server	<input type="text" value="0.0.0.0"/>
Http Port	<input type="text" value="80"/>
<input type="button" value="Submit"/> <input type="button" value="Refresh"/>	

DHCP(自動振り分け)のチェックボックスを外します。

各項目を入力します。

## IP アドレスやサブネットマスク等の数値の調べ方

すべてのプログラム>アクセサリ>コマンドプロンプトにて「IPCONFIG」と入力してください。

```
管理: コマンド プロンプト
Microsoft Windows [Version 6.1.7600]
Copyright (c) 2009 Microsoft Corporation. All rights reserved.

C:\Users\Flex> ipconfig

Windows IP 構成

イーサネット アダプター ローカル エリア接続:

    接続固有の DNS サフィックス . . . . . :
    リンクローカル IPv6 アドレス . . . . . : fe80::9596:5d05:6a86:1d3e%11
    IPv4 アドレス . . . . . : 192.168.1.4
    サブネット マスク . . . . . : 255.255.255.0
    デフォルト ゲートウェイ . . . . . : 192.168.1.2

Tunnel adapter ローカル エリア接続*:

    接続固有の DNS サフィックス . . . . . :
    IPv6 アドレス . . . . . : 2001:0:4137:9e76:34d0:367d:3f57:fefb
    リンクローカル IPv6 アドレス . . . . . : fe80::34d0:367d:3f57:fefb%13
    デフォルト ゲートウェイ . . . . . :

C:\Users\Flex>
```

IP アドレス、サブネットマスク デフォルトゲートウェイが表示されます。

表示数値をネットワーク情報に入力します。

IP アドレスは最後の数値を変えて入力します。

上記表記の 192.168.1.4 の場合 192.168.1.152 等任意の 1～255 の数値に変更してください。

DNSserver は Gateway と同じ数値を入力

HttpPort は他のご使用の IP と被っていなければ 80 で問題ありません。

数値をご入力後ルーター側でポート開放を行ってください。

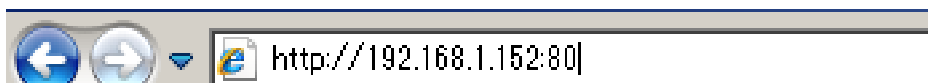
ルーターの設定項目は、外部からのアクセスを録画装置の IP アドレスへのアクセスへ変換する設定が必要です。

ルーターの設定項目としては、アドレス変換、静的アドレス変換、ポート開放になります。

**※ルータのポート解放の設定に関しましては、メーカーとプロバイダによって設定が違いますので各メーカーとプロバイダにお問い合わせください。**

ポート解放が終わった後

先程設定をおこないました IP アドレスをインターネットエクスプローラーのアドレスバーへ入力します。



ポート番号を指定している場合 IP アドレスの後に:をいれ数値を入力してください。

**iPhone の場合**



iPhone ブラウザー「Safari」を使用して上記アドレスを入力してください。

iPhone での監視の場合は「Sign in mobile phone」にてログインしてください。