

＜USBメモリへのバックアップ方法＞

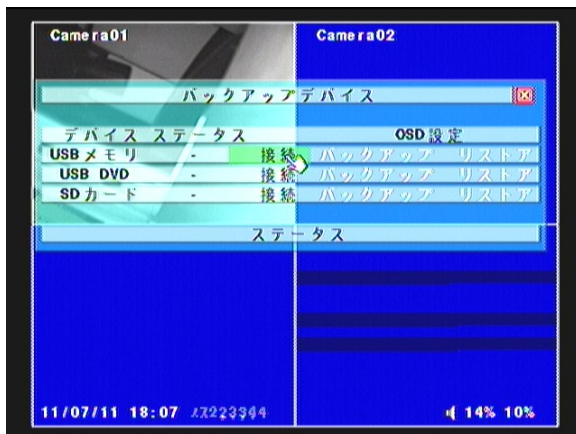
1: 本体背面の USB ポートへ USB メモリを接続して下さい。



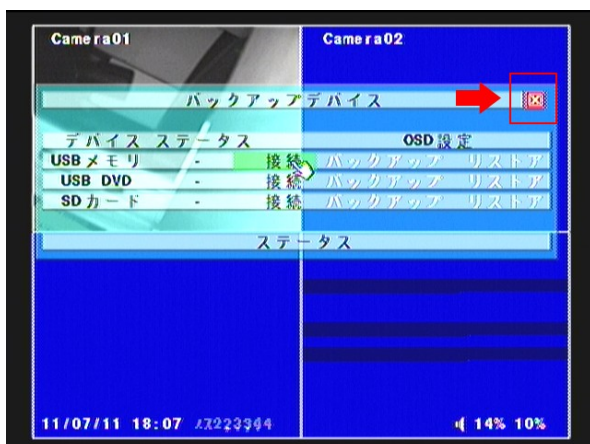
2: メニュー画面よりバックアップデバイスを選択して下さい



3: USBメモリの項目より「接続」をクリックして、容量が表示されるのをご確認下さい。



4:容量の表示が確認できたら、メニュー画面を閉じて、防犯カメラの映像に戻って下さい。



※マウスの場合は、右上の「×」で画面が閉じます。



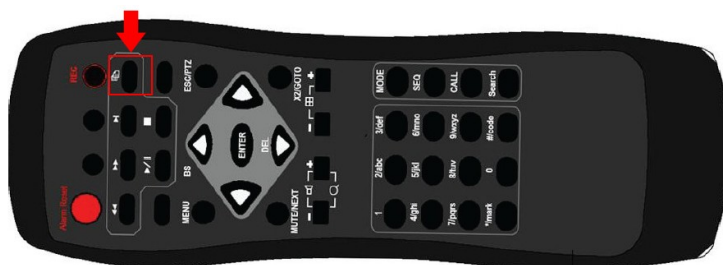
※リモコンの場合は「ESC」ボタンで画面が閉じます。

5:再生ボタンより「日時検索」をクリックして、バックアップを開始したい日時を設定して下さい。



(例)2010年7月1日15時30分～2010年7月1日15時40分をバックアップしたい場合は、「2010年7月1日15時30分」を設定します。

6: 日時設定が出来たら「バックアップ」ボタンをクリックして下さい。

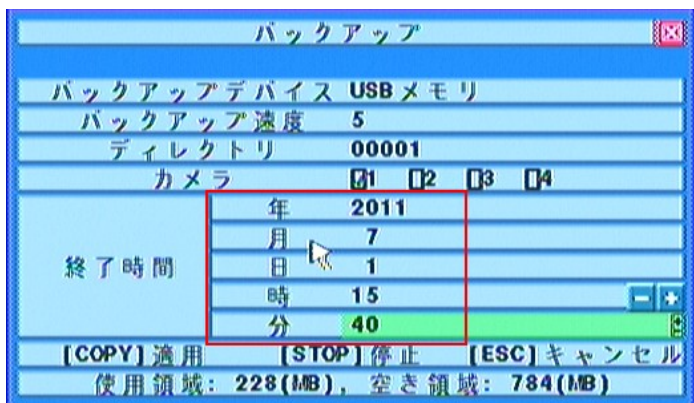


※リモコンの場合は「REC」の下のボタンになります。

7: 画面が切り替わりますので、バックアップしたいカメラにチェックを入れて下さい。

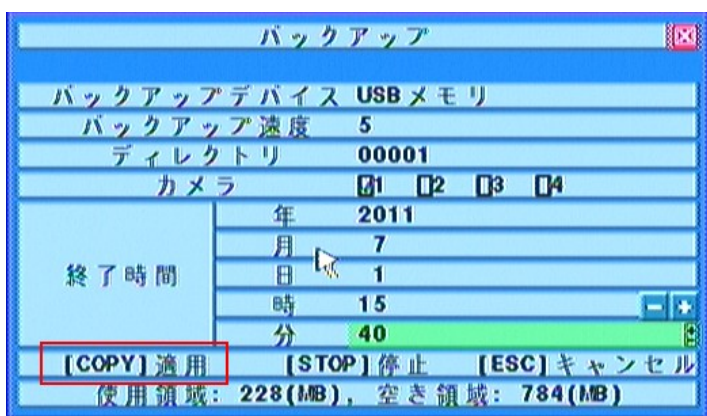


8:次に、バックアップ終了の日時を設定して下さい。



(例)2010年7月1日15時30分~2010年7月1日15時40分をバックアップしたい場合は、「2010年7月1日15時40分」を設定します。

9:日時設定が完了しましたら「適用」ボタンをクリックします。



※リモコンの場合は「REC」の下のボタンになります。

10: 表示されている画面が閉じて、バックアップが開始されます。



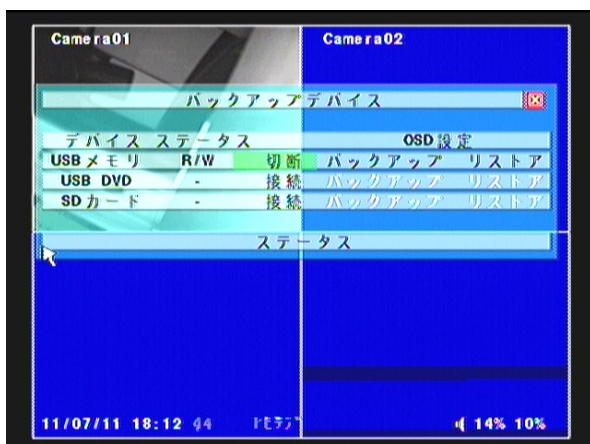
バックアップ開始の確認は、画面左下に表示されている時間の右側に、「コピー中～」といった文字がスライド表示されます。

11: スライド表示が、表示されなくなったら、バックアップ終了です。

12: バックアップが終了したら、メニュー画面よりバックアップデバイスを選択して下さい。

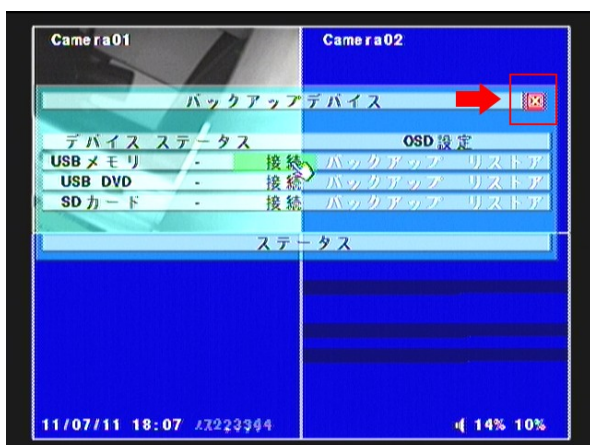


13: USB メモリの項目より「切断」をクリックして、USB を本体から取り外して下さい。



14: 表示されている画面は全て閉じて下さい。

※マウスの場合、右上の「×」で画面が閉じます。



※リモコンの場合は「ESC」ボタンで画面が閉じます。

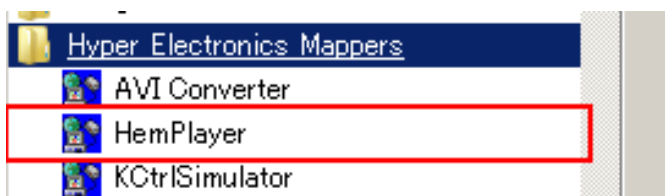
<バックアップデータの再生方法>

1: USB メモリをパソコンへ接続します。

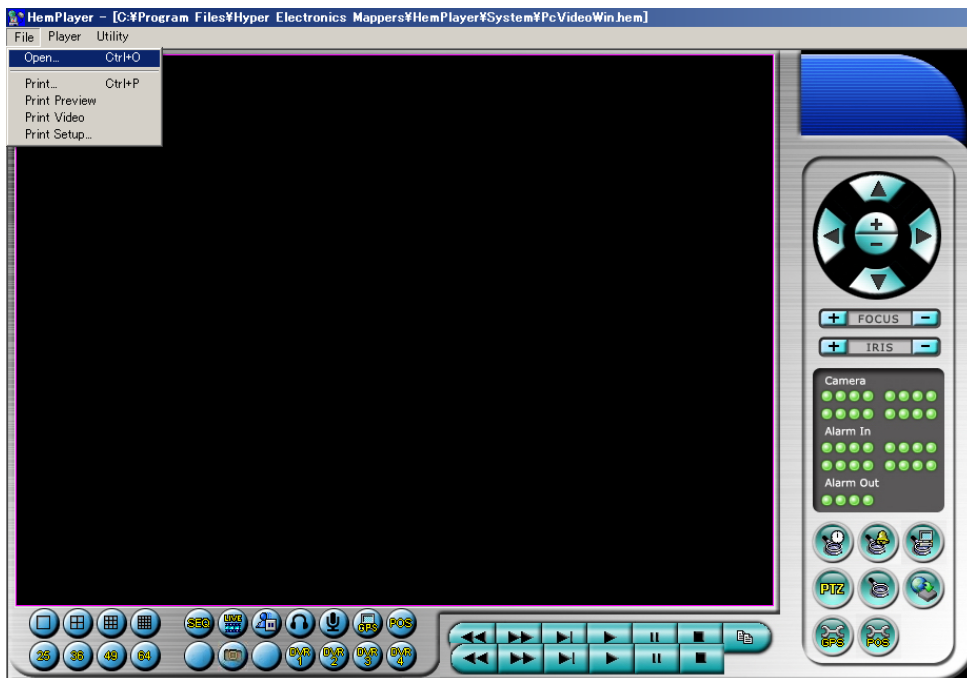


2: インストールされたソフトを起動します。

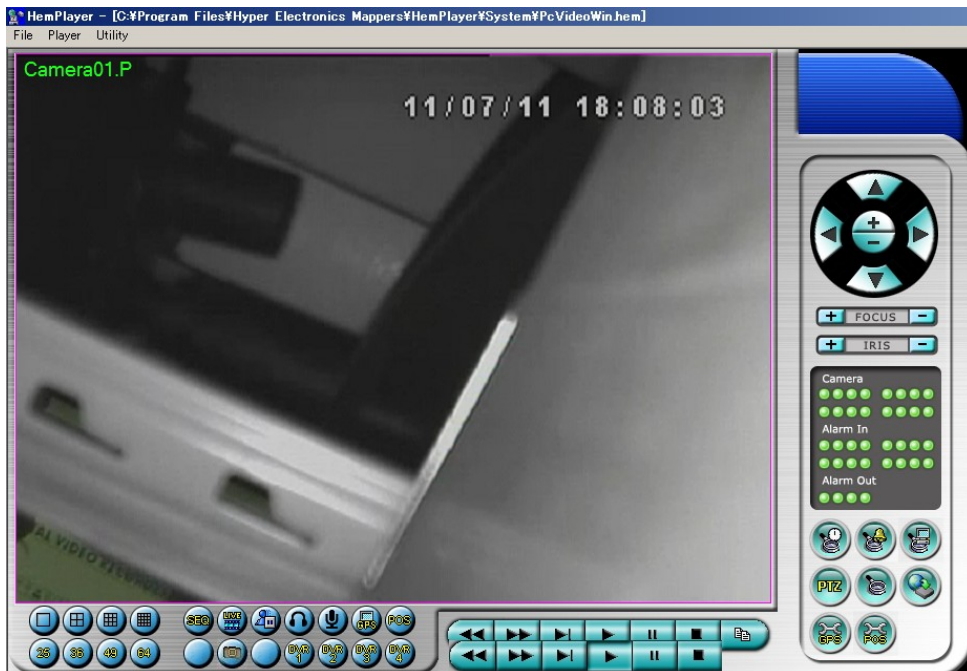
「Hyper Electronics Mappers」→「Hem Player」



3: 左上の「ファイル」より、接続された USB メモリへアクセスして、USB メモリ内のバックアップファイルを選択します。

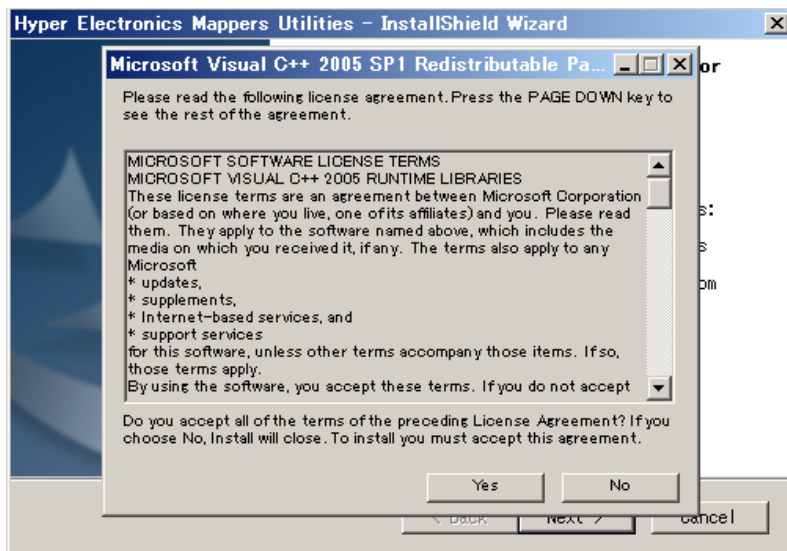
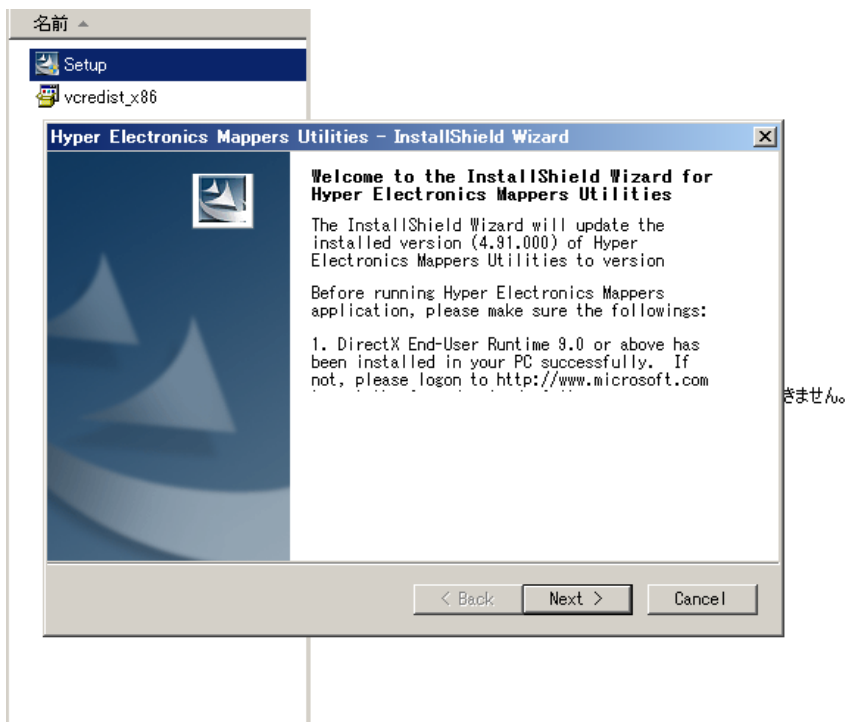


4: バックアップしたファイルを再生することができます。

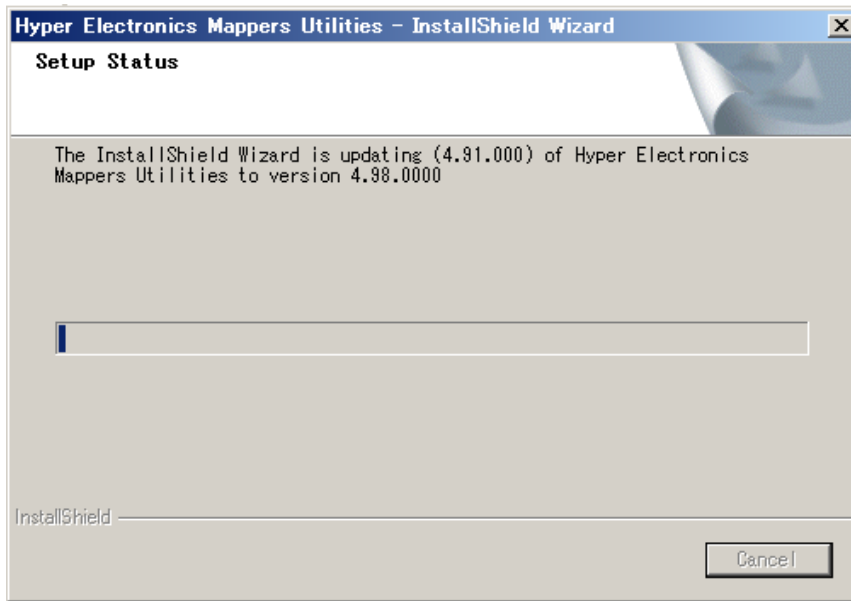


<ソフトのインストール方法>

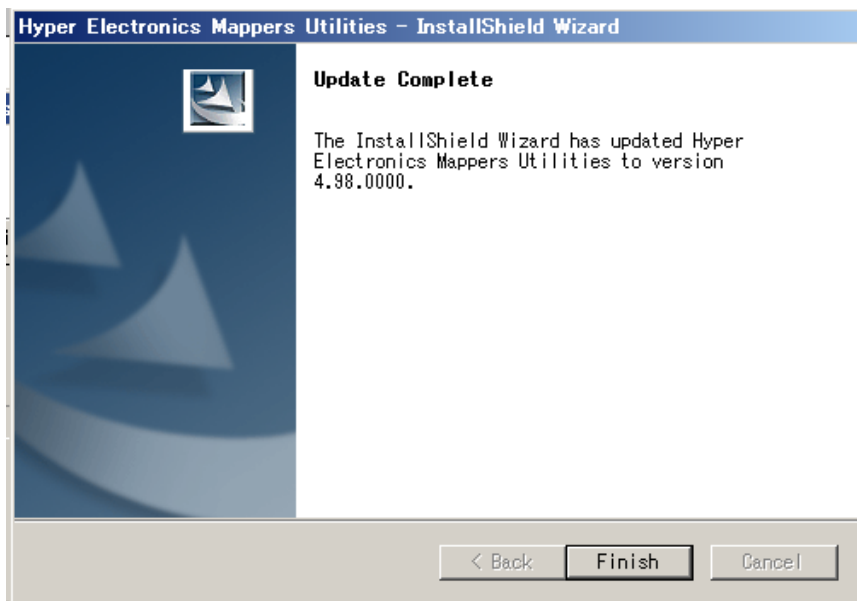
1: 付属の CD よりソフトをインストールします。



「YES」を選択してください。



インストールを開始します。



Finish を選択し完了します。

※ソフト紛失の場合は、当店のウェブサイトよりダウンロード下さい。

URL→<http://www.bouhanhonpo.com/manual2/BSR001.zip>